



 JDE Peet's

JDE PEET'S

INDBETNINGSPOLITIK

BREAK UP POLICY CO
S FRAUD REPORT
RCES CONFLICT
T INSIDER TH
RIGHTS VIOL
MINATION HA
NET LAUND
BY AND COPPI

INDHOLD

1. INDLEDNING

3

Formål	3
Hvem kan lave en indberetning?	3
Hvorfor bør jeg give udtryk for en bekymring?	3
Hvad er Virksomhedens politik angående repressalier?	3

2. POLITIK

4 – 9

Hvilke bekymringer bør jeg indberette?	4
Hvad forventer Virksomheden af mig?	5
Hvordan udtrykker jeg en bekymring? Hvem skal jeg henvende mig til?	6
Hvilke slags oplysninger bør jeg tage med i min indberetning?	7
Hvad hvis jeg rapporterer noget til min chef og får at vide, at jeg skal "holde det for mig selv"?	7
Hvad skal jeg gøre, hvis en medarbejder eller anden interessent laver en indberetning om mulige forseelser til mig?	7
Vil min identitet blive holdt hemmelig?	8
Hvordan vil den bekymring, jeg har indberettet, blive behandlet?	8
Hvad hvis jeg ikke er sikker på, at jeg ønsker at fremsætte en bekymring vedrørende compliance?	9
Hvordan bliver jeg beskyttet?	9
Hvad hvis jeg tror, at jeg har været indblandet i en adfærd eller hændelse, der er i strid med loven eller Virksomhedens politik?	9
Indberetning	9
Hvordan kan jeg få flere oplysninger?	9

3. KONTAKT / INDBERET

10

Hvordan kontakter man Jde Peet's indberetningslinje?	10
Du kan kontakte os når som helst	10

4. JDE PEET'S UNDERSØGELSESPRINCIPPER OG -TILTAG

11 – 12

Kategori:	Politik
Klassificering:	Offentlig
Den ansvarlige globalt:	Den globale compliance-ansvarlige
Ansvarshavende globalt:	Overordnet rådgiver
Den ansvarlige lokalt:	Den lokale compliance-ansvarlige
Ansvarshavende lokalt:	Generaldirektør
Version:	4.0
Træder i kraft d.:	23. oktober 2023

DISCIPLINE

SIMPLICITY

ACCOUNTABILITY

SOLIDARITY

ENTREPRENEURSHIP

1. INDLEDNING

Vi kan kun vækste og blive bedre som organisation, såfremt vi er åbne og ærlige overfor hinanden. Derfor fremmer JDE Peet's en indberetningskultur, hvor man kan rapportere hvilke som helst reelle eller formodede forseelser, hvad enten det drejer sig om overtrædelse af vores regler, politikker, værdier eller de love, som vi har pligt til at overholde. Vi fremmer en åben dialog med vores medarbejdere, kunder, forretningspartnere, leverandører, investorer og andre interessenter, og vi tolererer ikke nogen form for repressalier overfor de personer, der giver udtryk for deres bekymringer på en omhyggelig måde og i overensstemmelse med sandheden.

FORMÅL

Formålet med denne politik er at forklare, hvordan du kan fremsætte bekymringer, når du har mistanke om forseelser, og at informere dig om, hvordan JDE Peet's tager sig af sagen, når du henvender dig.

HVEM KAN LAVE EN INDBERETNING?

Denne JDE Peet's-indberetningspolitik er gyldig for enhver person, der ønsker at fremsætte en bekymring om en mulig forseelse, der har fundet sted hos JDE Peet's eller vores datterselskaber ("Virksomheden"), uanset hvor de befinder sig. Dette omfatter f.eks. medarbejdere, personer, der arbejder for JDE Peet's eller på vores vegne, medarbejdere i hele forsyningskæden, forretningspartnere og andre interessenter, såsom (repræsentanter for) berørte fællesskaber eller forbrugere.

HVORFOR BØR JEG GIVE UDTRYK FOR EN BEKYMRING?

Som Virksomhed ønsker vi at leve op til vores bestræbelser på at handle med integritet. Vi har brug for din hjælp for at kunne nå dette mål, og derfor beder vi dig om at underrette os om eventuelle forseelser. Hvis der bliver tiet om potentielle forseelser, kan situationen blive forværret og tilliden ødelagt. Når du giver udtryk for dine bekymringer, giver du Virksomheden mulighed for at adressere eventuelle spørgsmål og fremme en kultur baseret på transparens og integritet. På denne måde kan vi også beskytte vores Virksomhed og dens aktionærer.

HVAD ER VIRKSOMHEDENS POLITIK ANGÅENDE REPRESSALIER?

Når du laver en indberetning og udtrykker din bekymring på en omhyggelig måde og i overensstemmelse med sandheden, så gør du det rigtige, og Virksomheden vil ikke tolerere nogen repressalier mod dig. Har du kendskab til eller hvis du i god tro mistænker, at der er blevet iværksat repressalier mod dig, en anden medarbejder eller en anden indberetter, så bør du underrette din chef derom eller kontakte indberetningskanalerne hurtigst muligt.

Virksomheden vil ikke tolerere nogen form for trusler, (forsøg på) repressalier eller andre handlinger mod en person eller enhed, der har lavet eller hjulpet med at lave en indberetning vedrørende mulige forseelser. Hvis Virksomheden bliver bekendt med sådanne trusler, (forsøg på) repressalier eller andre handlinger, vil vi træffe passende foranstaltninger, der også kan omfatte opsigelse af ansættelsesforhold.

2. POLITIK

HVILKE BEKYMRINGER BØR JEG INDBERETTE?

JDE Peet's indberetningspolitik kan anvendes til at udtrykke bekymring om forseelser, der er mistanke om i selve Virksomheden eller et sted i vores forsyningskæde. Disse formodede forseelser kan omfatte overtrædelse af gældende (international) ret, overtrædelser af JDE Peet's adfærdskodeks, politikker, standarder og/eller arbejdsprocedurer¹.

Hér er der nogle eksempler på forseelser, som det er muligt at indberette:

- ✓ Bedrag
- ✓ Utilstrækkelig finansiel eller ikke-finansiel rapportering og bogføring
- ✓ U hensigtsmæssig brug af Virksomhedens ressourcer
- ✓ Underslæb, tyveri
- ✓ Insider trading
- ✓ Interessekonflikter
- ✓ Krænkelser af menneskerettigheder, som f.eks., men ikke begrænset til for lange arbejdsdage, børnearbejde, eller hvis personer udnyttes eller arbejder under tvang
- ✓ Diskriminering eller (seksuel) chikane
- ✓ Overtrædelser af anti-trust- eller konkurrencelove
- ✓ Hvidvask af penge
- ✓ Overtrædelse af sanktioner, eksportkontroller og handelslove
- ✓ Bestikkelse og korrup tion
- ✓ Sikkerheds-, sundheds- og miljømæssige spørgsmål
- ✓ Mobning
- ✓ Overtrædelse af privatlivs- og databeskyttelseslove
- ✓ Afsløring af fortrolige oplysninger eller handelshemmeligheder
- ✓ Repressalier mod en person, der har foretaget en indberetning i god tro
- ✓ Overtrædelse af hvilken som helst af vores (øvrige) politikker

Undlad at bruge denne indberetningspolitik til følgende sager:

- ✗ Som en nødlinje i situationer, hvor der foreligger en overhængende fare for liv og lemmer, ressourcer eller ejendom. Har du akut brug for hjælp, så ring til et akutnummer og/eller de lokale myndigheder.
- ✗ Til at stille spørgsmål om dine ansættelsesvilkår (f.eks. medarbejdergoder eller forfremmelse)
- ✗ Til at løse personlige sager eller juridiske stridsmål
- ✗ Til at fremsætte beskyldninger, der ikke er sande, eller som ikke fremsættes i god tro. Vi vil ikke tolerere bekymringer eller påstande, der fremsættes med onde hensigter eller i ond tro (dvs. velvidende at de ikke er sande), og de personer, der laver sådanne indberetninger vil blive underkastet disciplinære sanktioner, der kan omfatte opsigelse af ansættelsesforholdet

¹ Formålet med denne politik er blandt andet at efterleve Virksomhedens forpligtelser i henhold til den gældende EU-lovgivning. Skulle de gældende love og bestemmelser vedrørende behandlingen af de informationer, som Virksomheden har modtaget i forbindelse med en indberetning af en bekymring eller en undersøgelse (såfremt iværksat), ikke være i overensstemmelse med denne Politik, vil Virksomheden overholde sådanne gældende love eller bestemmelser.



HVAD FORVENTER VIRKSOMHEDEN AF MIG?

Udover kendskab til de forpligtelser vedrørende overholdelse af normer og integritet, der gør sig gældende for dit job, forventer vi, at du straks laver en indberetning, hvis du mener, at en eller flere personer, der handler på Virksomhedens vegne (også dig selv), har foretaget sig, er i gang med eller måske er ved at foretage sig noget, der kan betragtes som en forseelse.

Denne grundlæggende forventning gælder for alle, der arbejder for Virksomheden eller på Virksomhedens vegne, hvor som helst i verden og i hele Virksomhedens forsyningskæde. Uanset hvor du arbejder og uagtet dit job eller løntrin, forventer Virksomheden, at du indberetter potentielle forseelser, som du får kendskab til.

HVORDAN UDTRYKKER JEG EN BEKYMRING? HVEM SKAL JEG HENVENDE MIG TIL?

Du kan foretage indberetningen via forskellige kanaler.

Hvis du er en medarbejder, kan du indberette formodede forseelser:

- til din chef;
- hvis den formodede forseelse vedrører din chef, eller hvis du ikke føler dig tryk ved at rapportere den til din chef, bedes du henvende dig til den lokale compliance-ansvarlige eller din kontaktperson i personaleafdelingen;
- til det centrale compliance team i Amsterdam, Holland, ved at sende en e-mail (til ethics.compliance@JDEcoffee.com) eller et brev (til JDE Peet's, Global Compliance Officer, Oosterdoksstraat 80, 1011 DK Amsterdam, Holland);
- til Virksomhedens indberetningslinje <http://speakup.jdepeets.com> pr. telefon eller via websiden.

Hvis du ikke er ansat hos JDE Peet's, kan du indberette formodede forseelser:

- til din mest højtstående JDE Peet's kontaktperson;
- til JDE Peet's centrale compliance team i Amsterdam, Holland, ved at sende en e-mail (til ethics.compliance@JDEcoffee.com) eller et brev (til JDE Peet's, Global Compliance Officer, Oosterdoksstraat 80, 1011 DK Amsterdam, Holland); eller
- til Virksomhedens indberetningslinje <http://speakup.jdepeets.com> pr. telefon eller via websiden.

Vores indberetningslinje administreres af en ekstern virksomhed, der er uafhængig af JDE Peet's. Denne linje er tilgængelig, hvis du ikke føler dig tryk ved at tale med en fysisk person, eller hvis du ønsker at forblive anonym.

Vi opfordrer dig til at fremsætte de bekymringer, du måtte have, via de ovennævnte kanaler. På denne måde giver du Virksomheden mulighed for at handle på eventuelle forhold. Udover intern rapportering giver lovgivningen i nogle lande dig mulighed for at rapportere formodede forseelser direkte til de kompetente myndigheder, og intet i denne politik har til formål at hindre dig i at gøre dette, i henhold til de lokalt gældende regler og bestemmelser. Du kan indhente flere oplysninger om, hvordan man rapporterer om formodede forseelser direkte til de kompetente myndigheder hos det centrale compliance team i Amsterdam eller på de kompetente myndigheders websteder.

HVILKE SLAGS OPLYSNINGER BØR JEG TAGE MED I MIN INDBERETNING?

Tag venligst så mange oplysninger som muligt med, når du laver en indberetning. Dette gør det nemmere for Virksomheden at starte en undersøgelse, om nødvendigt. Vi opfordrer dig til at lave din indberetning så hurtigt som muligt og dele de fakta, du er i besiddelse af. Det er for eksempel nyttigt, hvis du inkluderer:

- en detaljeret beskrivelse af din bekymring og hvilke som helst baggrundsforhold
- datoer, navne og steder
- hvilken som helst understøttende dokumentation

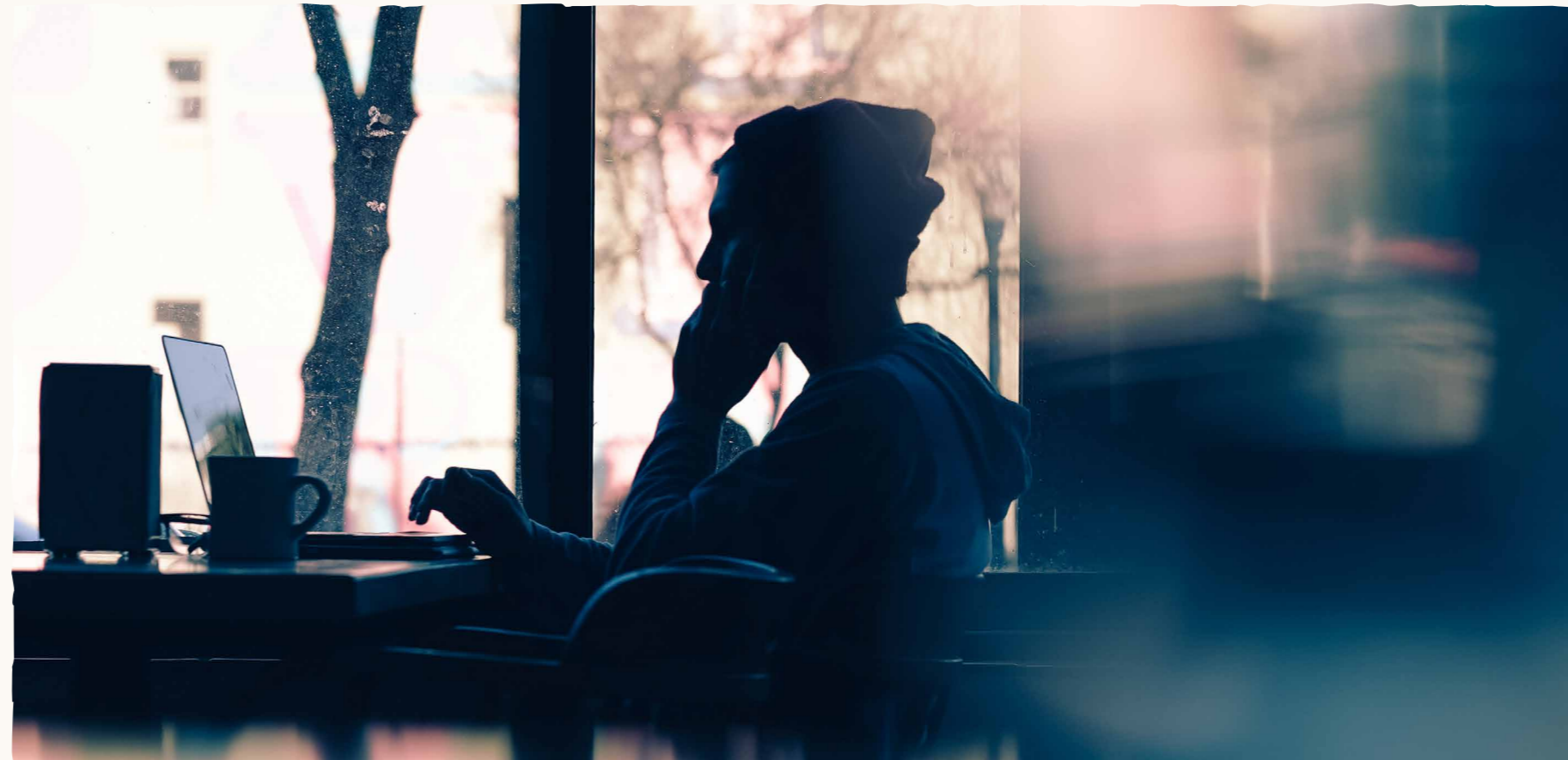
Virksomheden forventer ikke, at du har et svar på alt, undersøger sagen selv, eller at du beviser, at din bekymring er velbegrunderet. Lad Virksomheden gennemgå indberetningen for at fastslå, om der er grund til bekymring, og hvad der skal gøres ved det.

HVAD HVIS JEG RAPPORTERER NOGET TIL MIN CHEF OG FÅR AT VIDE, AT JEG SKAL "HOLDE DET FOR MIG SELV"?

Hvis du mener, at nogen vil afskrække dig fra at indberette en formodet forseelse, bør du både indberette den formodede forseelse og den omstændighed, at du har fået at vide, at du skal "holde det for dig selv".

HVAD SKAL JEG GØRE, HVIS EN MEDARBEJDER ELLER ANDEN INTERESSENT LAVER EN INDBERETNING OM MULIGE FORSEELSER TIL MIG?

Hvis en af JDE Peet's medarbejdere eller andre interessenter fremsætter bekymringer om formodede forseelser, bør du straks indberette dem via Virksomhedens indberetningslinje.



VIL MIN IDENTITET BLIVE HOLDT HEMMELIG?

Hvis en indberetter ønsker at være anonym, efterlever indberetningslinjen og de øvrige indberetningskanaler dette ønske, såfremt det er tilladt i det pågældende land.

Ved henvendelse til indberetningslinjen modtager indberetteren en unik kode af systemet med henblik på opfølgning. Med denne kode kan indberetteren holde øje med enhver opfølgning fra Virksomhedens side.

Virksomheden vil behandle alle indberetninger hensynsfuldt og diskret. Enhver oplysning om den indberettede bekymring – inklusive identiteten på indberetteren eller enhver anden part nævnt i indberetningen – vil blive holdt hemmelig. Nogle personer er selvfølgelig nødt til at have kendskab til indberetningen og påstandens præcise indhold for at kunne gennemføre en effektiv undersøgelse og opfølgning. Udover til de personer, der er nødt til at have kendskab til indberetningen og påstandens præcise indhold med henblik på undersøgelse og opfølgning, vil Virksomheden ikke afsløre din identitet og hvilken som helst oplysning, hvoraf

din identitet, hvis kendt, kan afledes direkte eller indirekte, medmindre du har givet udtrykkeligt samtykke til, at disse oplysninger deles. Vær opmærksom på, at Virksomheden nogle gange er juridisk forpligtet til at underrette tredjeparter om indberettede (compliance) sager, og at det i henhold til gældende lovgivning nogle gange kan være påkrævet at videregive din identitet. Skulle dette være tilfældet, vil du blive underrettet, før det sker, med mindre denne underretning vil bringe de berørte undersøgelser eller juridiske procedurer i fare.



HVORDAN VIL DEN BEKYMRING, JEG HAR INDBERETTET, BLIVE BEHANDLET?

Virksomheden tager alle indberetninger alvorligt. Når du har sendt en indberetning, modtager du en kvittering for modtagelse. Derefter foretager Virksomhedens globale compliance-ansvarlige eller en part, der er udnævnt af den globale compliance-ansvarlige, en indledende gennemgang, og om nødvendigt iværksættes der en hensigtsmæssig undersøgelse af indberetningen. Undersøgelserne foretages i overensstemmelse med Virksomhedens Undersøgelsesprincipper og -tilgang og i henhold til den gældende lovgivning. Derved

sikres det, at undersøgelsen gennemføres på en retfærdig, ansvarlig måde, hvorved der tages hensyn til alle berørte parter, samt at enhver undersøgelse bør være:

- Upartisk, uvildig
- Rettidig
- Fokuseret på at lede efter fakta

Indberetteren modtager først en kvittering for modtagelse og senere en generel opdatering om status på undersøgelsen. På et senere tidspunkt modtager indberetteren en status på undersøgelsen samt informationer om afslutning af undersøgelsen samt resultatet deraf (inklusive iværksatte tiltag og handlinger), medmindre denne type feedback vil kunne skade undersøgelsen. Virksomheden bestræber at afslutte undersøgelser i løbet af 90 dage, men dette tidsrum kan forlænges, hvis der foreligger rimelige årsager dertil grundet undersøgelsens karakter og kompleksitet.

Der vil blive truffet alle nødvendige foranstaltninger for at sikre, at persondata beskyttes fra uautoriseret adgang og behandling.

HVAD HVIS JEG IKKE ER SIKKER PÅ, AT JEG ØNSKER AT FREMSÆTTE EN BEKYMRING VEDRØRENDE COMPLIANCE?

Vi er klar over, at det kan være svært at fremsætte en bekymring. Generelt er der et par grunde til, at folk afholder sig derfra.

Først og fremmest frygter de repressalier. Du kan være sikker på, at Virksomheden ikke vil tolerere repressalier mod nogen personer, der fremsætter en bekymring i god tro.

En anden grund til, at folk ikke fremsætter bekymringer, er, at de er bange for, at der ikke vil ske noget. Vi kan forsikre dig om, at vi tager handling om nødvendigt og reagerer, hver gang en indberetter udtrykker en bekymring om en formodet forseelse. Hvis vi kommer frem til, at der er blevet begået en forseelse, vil Virksomheden iværksætte passende, korrigerende tiltag.

HVORDAN BLIVER JEG BESKYTTET?

Enhver medarbejder, der laver en indberetning om en formodet forseelse, som medarbejderen mener – eller med rimelighed i god tro kan mene er sand – vil modtage beskyttelse i forbindelse med sådan en indberetning. Denne beskyttelse betyder, at Virksomheden ikke vil bortvise, degradere, hjemsende, true, chikanere eller på nogen måde diskriminere en medarbejder, der i god tro har lavet eller hjulpet med at lave en indberetning. Virksomheden vil ikke tolerere nogen form for (forsøg på) trusler, repressalier eller andre handlinger. Alle (forsøg på) trusler, repressalier eller andre handlinger skal indberettes omgående.

Virksomheden vil desuden ikke tolerere nogen form for trusler, (forsøg på) repressalier eller andre handlinger mod en person eller enhed, der i god tro har lavet eller hjulpet med at lave en indberetning. Hvis Virksomheden bliver bekendt med sådanne (forsøg på) trusler, repressalier eller andre handlinger, vil vi træffe passende foranstaltninger.

HVAD HVIS JEG TROR, AT JEG HAR VÆRET INDBLANDET I EN ADFÆRD ELLER HÆNDELSE, DER ER I STRID MED LOVEN ELLER VIRKOMHEDENS POLITIK?

Som medarbejder i Virksomheden forventes du at have kendskab til og overholde alle gældende love og regler samt Virksomhedens politikker. Hvis du mener, at du måske har overtrådt en lov eller politik, er det altid bedre, at du selv indberetter dette i stedet for at blive genstand for andre personers påstande. Selvom en medarbejder, der laver en indberetning om egne overtrædelser, ikke vil være helt fritaget for disciplinære eller andre korrigerende foranstaltninger, så er det en vigtig omstændighed, som Virksomheden vil tage højde for, når der træffes beslutninger om videre tiltag.

INDBERETNING

De lokale compliance-råd, forestået af de lokale compliance-rådgivere, vil med jævne mellemrum udsende en oversigt over de modtagne indberetninger og resultaterne deraf til den globale compliance-ansvarlige.

Den globale compliance-ansvarlige vil med jævne mellemrum udsende en oversigt over de lokale og globale indberetninger, som det globale compliance-råd og bestyrelsens audit-udvalg modtager.

HVORDAN KAN JEG FÅ FLERE OPLYSNINGER?

Du kan desuden besøge intranetstedet for at læse mere om vores Styrings- og compliance-rammer og -politikker eller sende en e-mail til det centrale compliance team (Ethics.Compliance@JDEcoffee.com). Du kan desuden finde de relevante politikker på JDE Peet's websted.

3. KONTAKT/INDBERET

HVORDAN KONTAKTER MAN JDE PEET'S INDBERETNINGSLINJE?

Virksomhedens indberetningslinje står til rådighed for alle i og udenfor Virksomheden, 24/7 online eller pr. telefon, og den giver mulighed for at underrette Virksomheden om formodede forseelser på mange forskellige sprog, i et sikkert og fortroligt indberetningsmiljø med streng adgangskontrol.

Hvis den gældende lov tillader dette, og hvis du føler dig mere tryk derved, kan du forblive anonym, når du kontakter indberetningslinjen. Oplysningerne om dig vil kun blive videreformidlet til de personer, der er nødt til at have kendskab til dem, som f.eks. personer, der skal besvare dine spørgsmål eller undersøge og følge op på de bekymringer, du giver udtryk for.

Du kan kontakte vores indberetningslinje på følgende numre.

DU KAN KONTAKTE OS NÅR SOM HELST

☎ 001 (800) 461-9330

Hvis du foretager et internationalt opkald, så besøg indberetningsværktøjet <http://speakup.jdepeets.com>, og vælg din lokalitet fra listen for at se det internationale nummer, der er tildelt dit land.

Er dit land ikke på listen, bedes du bruge følgende nummer +1-720-514-4400 for at foretage et opkald, hvor modtageren betaler. Operatørassistance kan være påkrævet, og lokale takster kan være gældende.

☎ +1-720-514-4400

Link til Virksomhedens indberetningslinje:

E-mail:

Virksomhedens websted:

4. JDE PEET'S UNDERSØGELSESPRINCIPPER OG -TILTAG

- Den person, der laver en indberetning om en forseelse, modtager en kvittering for modtagelse i løbet af 7 dage.
- Derefter gennemgår Virksomhedens globale compliance-ansvarlige eller en part, der er udnævnt af den globale compliance-ansvarlige, indberetningen og iværksætter om nødvendigt en undersøgelse og udnævner et undersøgelsesteam. Det kan være et lokalt team, men Virksomheden kan også bede et globalt team eller en ekstern part om at varetage undersøgelsen.
- Personen, der indberetter den formodede forseelse, modtager en generel opdatering om status på undersøgelsen indenfor en rimelig tidsramme. Vær opmærksom på, at Virksomheden bestræber at afslutte undersøgelser senest 90 dage efter modtagelse af indberetningen, men dette tidsrum kan forlænges, hvis der foreligger rimelige årsager dertil grundet undersøgelsens karakter og kompleksitet eller andre relevante faktorer.
- Alle persondata, der indhentes under en undersøgelse, vil være underkastet de gældende databeskyttelseslove.
- Undersøgelsen vil blive gennemført på en upartisk, uvildig, ærlig, retfærdig og rettidig måde og i overensstemmelse med den gældende lovgivning.
- Undersøgelsen vil fokusere på en objektiv, faktabaseret sagsanalyse med det formål igennem indsamling af oplysninger at fastslå, om den påståede forseelse har fundet sted eller ej. Undersøgelsesteamet kan efter behov inddrage eksterne eksperter, der kan bistå med undersøgelsen. Undersøgelsesteamet vil tage sådanne undersøgelsesmetoder i brug, for så vidt de er passende, proportionale og relevante for undersøgelsen i betragtning af alvorligheden og sværhedsgraden af og de tilgængelige fakta vedrørende de formodede overtrædelser, i henhold til gældende lov.



- Oplysningerne vil blive givet til den interviewede på sådan en måde, at indberetterens og de i indberetningen evt. nævnte tredjeparters ret til fortrolighed og identitet beskyttes i videst muligt omfang, i henhold til denne indberetningspolitik.
- Undersøgelsesteamet vil sikre overholdelse af princippet om "retfærdig rettergang", hvilket indebærer, at den beskyldte person eller enhed får tilstrækkelige muligheder for at udtrykke deres holdning til påstanden(e).
- Undersøgelsen og alle oplysninger vedrørende undersøgelsen vil blive behandlet som fortrolige og udelukkende være tilgængelige for de personer, der i henhold til denne indberetningspolitik er nødt til at have kendskab til disse oplysninger.
- Undersøgelsesteamet vil udarbejde en endelig rapport, der omfatter fakta, beviser og anbefalede tiltag.
- Så snart undersøgelsen er afsluttet, vil undersøgelsesteamet informere den beskyldte person eller enhed om resultatet af undersøgelsen.
- Undersøgelsesteamet vil informere indberetteren om afslutningen og eventuelle konklusioner af undersøgelsen, i det omfang undersøgelsesteamet anser dette for at være hensigtsmæssigt. Eftersom bestemte afhjælpende tiltag kan involvere andre personer eller enheder, vil undersøgelsesteamet — af hensyn til fortrolighed, beskyttelse af privatlivets fred og alle involverede parter juridiske rettigheder — muligvis blot konkludere, at der er blevet truffet passende foranstaltninger.
- I sager, der ikke viser sig at være underbyggede, vil alle persondata blive destrueret i henhold til den gældende lovgivning.



JDE Peet's

A COFFEE & TEA FOR EVERY CUP

