



 JDE Peet's

JDE PEET'S

ПОЛІТИКА НЕЗАМОВЧУВАННЯ

BREAK UP POLICY CO
REPORTING R
CONFLICTS OF INT
TRADING HU
VIOLATIONS I
ATION HARAS
HINDERING
CORRUPTIO

ВМІСТ

1. ВСТУП

3

Мета	3
Хто може повідомляти про порушення?	3
Чому я маю повідомляти про порушення?	3
Якої політики дотримується компанія щодо переслідування?	3

2. ПОЛІТИКА

4 — 9

Про які порушення слід повідомляти?	4
Чого компанія від мене очікує?	5
Як повідомити про порушення, до кого звернутися?	6
Яку інформацію я маю надати, коли повідомляю про порушення?	7
Що як я повідомлю про щось своєму керівнику, а мені накажуть про це «мовчати»?	7
Що робити, якщо працівник або інша зацікавлена сторона повідомляє про потенційне порушення мені?	7
Чи буде збережено анонімність моєї особи?	8
Як буде розглядатися моє повідомлення про порушення?	8
Що робити, якщо я вагаюся, чи хочу повідомити про порушення законодавства або правил компанії?	9
Який захист я отримаю?	9
Що робити, якщо я вважаю, що можу бути причетним/ причетною до поведінки, яка порушує закон або політику компанії?	9
Звітування	9
Де можна отримати більше інформації?	9

3. ЗВЕРНУТИСЯ / ПОВІДОМИТИ

10

Як звернутися на лінію довіри JDE Peet's?	10
Ви можете зв'язатися з нами в будь-який час	10

4. ПРИНЦИПИ ТА ПІДХОДИ JDE PEET'S ДО РОЗСЛІДУВАННЯ ПОРУШЕНЬ

11 — 12

Категорія:	Політика
Класифікація:	Загальнодоступна
Відповідальна особа глобального рівня:	Керівник глобального відділу контролю за дотриманням законодавства й корпоративних стандартів
Підзвітна особа глобального рівня:	Головний юрисконсульт
Відповідальна особа місцевого рівня:	Керівник регіонального відділу контролю за дотриманням законодавства й корпоративних стандартів
Підзвітна особа місцевого рівня:	Генеральний директор
Версія:	4.0
Набуває чинності:	23 жовтня 2023 р.



ДИСЦИПЛІНА

ПРОСТОТА

ВІДПОВІДАЛЬНІСТЬ

СОЛІДАРНІСТЬ

ПІДПРИЄМНИЦТВО

1. ВСТУП

Ми можемо рости й удосконалюватися як організація лише тоді, коли ми відкриті й чесні одне з одним. Тому компанія JDE Peet's заохочує культуру відкритого повідомлення про будь-які фактичні неправомірні дії або підозру в них, хай то порушення наших кодексів, політик, наших цінностей чи застосовного до нас законодавства. Ми підтримуємо відкритий діалог з нашими співробітниками, клієнтами, діловими партнерами, постачальниками, інвесторами та іншими зацікавленими сторонами й не терпимо жодних форм переслідування тих, хто правдиво й точно розповідає про проблеми.

МЕТА

Мета цієї політики — пояснити, як повідомити про підозру у вчиненні неправомірних дій, а також розповісти про те, як діє компанія JDE Peet, коли ви повідомляєте про порушення.

ХТО МОЖЕ ПОВІДОМЛЯТИ ПРО ПОРУШЕННЯ?

Цією політикою незамовчування JDE Peet's можуть скористатися всі, хто бажає повідомити про можливі неправомірні дії в компанії JDE Peet's або її дочірніх компаніях (далі разом — «Компанія»), незалежно від того, де вони розташовані. Сюди, зокрема, входять працівники компанії, особи, які працюють на JDE Peet's або від її імені, працівники всього ланцюга постачання, ділові партнери та інші зацікавлені особи, як-от представники постраждалих громад або споживачі.

ЧОМУ Я МАЮ ПОВІДОМЛЯТИ ПРО ПОРУШЕННЯ? ЯКОЇ ПОЛІТИКИ ДОТРИМУЄТЬСЯ КОМПАНІЯ ЩОДО ПЕРЕСЛІДУВАННЯ?

Ми, як компанія, прагнемо дотримуватися свого зобов'язання діяти добросовісно. Для цього нам потрібна й ваша допомога — не мовчати, якщо дізналися про можливі порушення чи неправомірні дії. Замовчування може погіршити ситуацію й підірвати довіру. Повідомляючи про свою підозру, ви даєте компанії змогу вирішити потенційні проблеми й сприяєте розвитку культури прозорості та добросовісності. Це також допомагає захистити нашу компанію та всіх, хто з нею взаємодіє.

Якщо ви не замовчуєте проблему, а правдиво й точно повідомляєте про неї, ви вчиняєте правильно, тож Компанія не терпітиме ніяких переслідувань проти вас. Якщо ви дізналися або обґрунтовано підозрюєте, що проти вас, іншого співробітника або будь-кого, хто повідомив про порушення, було вчинено акт помсти, ви маєте якнайшвидше проінформувати про це свого керівника або звернутися за допомогою до каналів довіри.

Компанія не допускає жодних форм погроз, (спроб) переслідування й помсти або інших дій проти будь-якої іншої фізичної чи юридичної особи, яка повідомила чи допомогла повідомити про можливі неправомірні дії. Якщо Компанія дізнається про будь-які такі погрози, (спроби) переслідування й помсти або інші дії, вона вживатиме відповідних заходів, які можуть включати звільнення.

2. ПОЛІТИКА НЕЗАМОВЧУВАННЯ

ПРО ЯКІ ПОРУШЕННЯ СЛІД ПОВІДОМЛЯТИ?

Політику незамовчування компанії JDE Peet's можна використовувати для повідомлення про підозру у неправомірних діях всередині компанії або в її ланцюжку поставок. Такі підозрювані неправомірні дії можуть включати порушення чинного (міжнародного) законодавства, порушення Кодексу поведінки компанії JDE Peet's, її політик, стандартів і/або процедур, відповідно до яких вона працює¹.

Приклади неправомірних дій, про які можна повідомити:

- ✓ шахрайство;
- ✓ неналежна фінансова чи нефінансова звітність і ведення обліку;
- ✓ нецільове використання ресурсів компанії;
- ✓ розтрата, крадіжки;
- ✓ інсайдерська торгівля;
- ✓ конфлікти інтересів;
- ✓ порушення прав людини, в тому числі, серед іншого, примушування до понаднормової роботи, дитяча праця або робота в умовах експлуатації чи примусу;
- ✓ дискримінація або (сексуальні) домагання;
- ✓ порушення антимонопольного законодавства чи законів про захист конкуренції;
- ✓ відмивання грошей;
- ✓ порушення санкцій, законів про експортний контроль і торгового законодавства;
- ✓ хабарництво і корупція;
- ✓ порушення у сфері безпеки, охорони здоров'я та навколишнього середовища;
- ✓ булінг;
- ✓ порушення законів про недоторканність приватного життя та захист даних;
- ✓ розголошення конфіденційної інформації чи комерційної таємниці;
- ✓ переслідування особи, яка добросовісно повідомляє про неправомірні дії;
- ✓ порушення будь-якої з наших (інших) політик.

Не використовуйте цю політику незамовчування у таких випадках:

- ✗ як лінію екстреного виклику в ситуаціях, що становлять пряму загрозу життю і здоров'ю, активам чи майну. Якщо вам потрібна невідкладна допомога, телефонуйте за номером екстреного виклику та/або до місцевих органів влади;
- ✗ для вирішення будь-яких питань, які можуть виникнути стосовно умов вашої роботи (наприклад, пільг або підвищення на посаді);
- ✗ для вирішення особистих питань або юридичних суперечок;
- ✗ для висунення звинувачень, які не відповідають дійсності або є недобросовісними. Компанія не допускає повідомлень про проблеми або звинувачень, висунутих зловмисно або недобросовісно (наприклад, знаючи, що вони не відповідають дійсності), а заявники, які їх висувають, підлягають дисциплінарному покаранню, яке може включати звільнення з роботи

¹ Ця Політика спрямована, серед іншого, на виконання зобов'язань Компанії відповідно до чинного законодавства Європейського Союзу (ЄС). У тих випадках, коли чинне законодавство або нормативні акти щодо поводження з інформацією, отриманою Компанією у зв'язку з повідомленням про порушення або розслідуванням (якщо таке було розпочато), суперечать цій Політиці, Компанія дотримуватиметься таких чинних законів або нормативних актів.



ЧОГО КОМПАНІЯ ВІД МЕНЕ ОЧІКУЄ?

Окрім знання обов'язків щодо дотримання законодавства й корпоративних стандартів та доброчесності, які стосуються вашої роботи, ми очікуємо, що ви негайно повідомлятимете, якщо запідозрите, що хтось, діючи від імені або за дорученням Компанії (включно з вами), вчинив, чинить або збирається вчинити щось, що може вважатися неправомірними діями.

Ці основні очікування стосуються всіх, хто працює на Компанію або від її імені в будь-якій точці світу та уздовж усього ланцюжка поставок. Якщо ви дізналися про потенційне порушення, Компанія очікує, що ви повідомите про це незалежно від того, де працюєте, яка у вас посада чи рівень заробітної плати.

ЯК ПОВІДОМИТИ ПРО ПОРУШЕННЯ, ДО КОГО ЗВЕРНУТИСЯ?

Повідомити про порушення можна через різні канали.

Якщо ви є працівником компанії, то можете повідомити про підозру в неправомірних діях:

- свого керівника;
- якщо підозра у неправомірних діях стосується вашого керівника або вам незручно повідомляти про це керівника, зверніться до місцевого спеціаліста відділу контролю за дотриманням законодавства й корпоративних стандартів, або до контактної особи відділу кадрів;
- до центрального відділу контролю за дотриманням законодавства й корпоративних стандартів в Амстердамі, Нідерланди, електронною поштою (на адресу ethics.compliance@JDEcoffee.com) або листом (на адресу: JDE Peet's, Global Compliance Officer, Oosterdoksstraat 80, 1011 DK Amsterdam, the Netherlands (Амстердам, Нідерланди));
- на лінію довіри Компанії <http://speakup.jdepeets.com> телефоном або через вебсайт.

Якщо ви не є працівником JDE Peet's, то можете повідомити про підозру в неправомірних діях:

- своїй найбільш високопоставленій контактній особі в JDE Peet's;
- до центрального відділу контролю за дотриманням законодавства й корпоративних стандартів JDE Peet's в Амстердамі, Нідерланди, електронною поштою (на адресу ethics.compliance@jdecoffee.com) або листом (на адресу: JDE Peet's, Global Compliance Officer, Oosterdoksstraat 80, 1011 DK Amsterdam, the Netherlands (Амстердам, Нідерланди)); або
- на лінію довіри Компанії <http://speakup.jdepeets.com> телефоном або через вебсайт.

Нашу лінію довіри адмініструє стороння компанія, незалежна від JDE Peet's. Цією лінією можна скористатися, якщо вам незручно говорити з кимось особисто або якщо ви бажаєте зберегти анонімність.

Ми закликаємо вас повідомляти про будь-які підозри, які можуть у вас виникнути, за допомогою вищезгаданих каналів. Таким чином ви даєте компанії змогу вчасно усунути будь-які порушення. Однак, окрім системи внутрішнього повідомлення про порушення, за законодавством деяких країн, про певні підозри в неправомірних діях можна повідомляти безпосередньо компетентні органи, і ніщо в цій політиці не перешкоджає вам це робити згідно з місцевими правилами та нормами. Щоб отримати додаткову інформацію про те, як повідомити про підозру в неправомірних діях безпосередньо до компетентних органів, звертайтеся до центрального відділу контролю за дотриманням законодавства й корпоративних стандартів в Амстердамі або на вебсайти відповідних компетентних органів.

ЯКУ ІНФОРМАЦІЮ Я МАЮ НАДАТИ, КОЛИ ПОВІДОМЛЯЮ ПРО ПОРУШЕННЯ?

Подаючи звіт, надавайте якомога більше інформації. Це допоможе Компанії проаналізувати проблему та, за потреби, ініціювати розслідування. Ми закликаємо вас якомога швидше повідомити про порушення й поділитися фактами, якими ви володієте. Наприклад, доречно буде надати:

- детальний опис порушення чи ситуації, яка вас непокоїть, та їхню передісторію;
- дати, імена та місця;
- будь-яку супровідну інформацію.

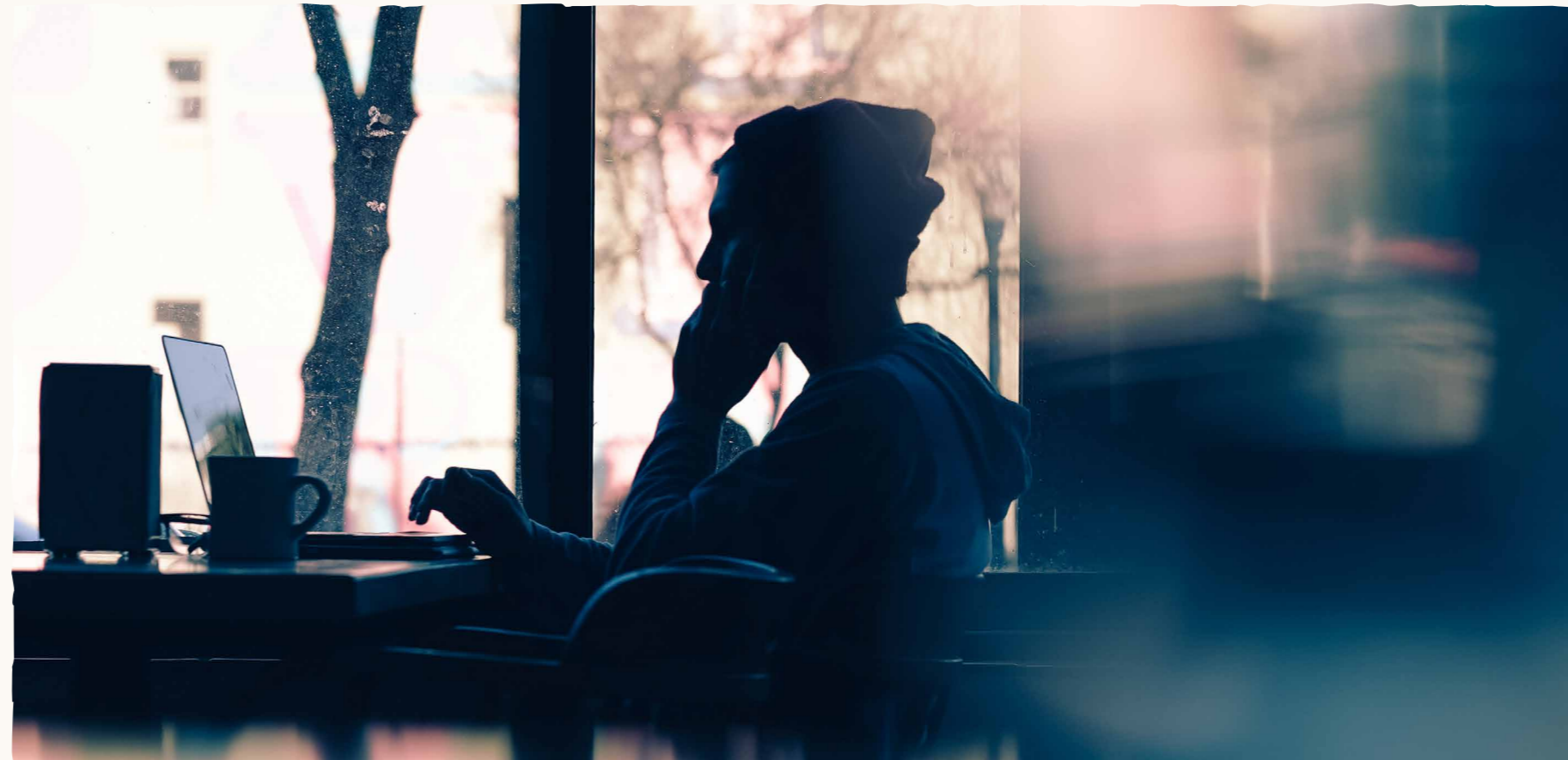
Компанія не очікує, що ви матимете всі відповіді, самостійно розслідуватимете справу або доведете, що ваше занепокоєння є обґрунтованим. Просто дайте Компанії змогу проаналізувати повідомлення, щоб визначити, чи є причини для занепокоєння і яких дій слід вжити.

ЩО ЯК Я ПОВІДОМЛЮ ПРО ЩОСЬ СВОЄМУ КЕРІВНИКУ, А МЕНІ НАКАЖУТЬ ПРО ЦЕ «МОВЧАТИ»?

Якщо ви вважаєте, що вас відмовляють від повідомлення про підозру в неправомірних діях, ви маєте повідомити як про підозру, так і про те, що вас попросили «мовчати».

ЩО РОБИТИ, ЯКЩО ПРАЦІВНИК АБО ІНША ЗАЦІКАВЛЕНА СТОРОНА ПОВІДОМЛЯЄ ПРО ПОТЕНЦІЙНЕ ПОРУШЕННЯ МЕНІ?

Якщо працівник або інша зацікавлена особа JDE Peet's розповідає вам про підозру в неправомірних діях, ви маєте негайно повідомити про це на лінію довіри Компанії.



ЧИ БУДЕ ЗБЕРЕЖЕНО АНОНІМНІСТЬ МОЄЇ ОСОБИ?

Якщо заявник бажає залишитися анонімним, лінія довіри та інші канали довіри дають таку змогу, якщо це дозволено законодавством конкретної країни. Що стосується лінії довіри, то система надасть заявнику унікальний код для подальших дій; за допомогою цього коду заявник зможе перевіряти будь-які подальші дії з боку Компанії.

Компанія ставитиметься до всіх повідомлень із повагою та розсудливістю. Уся інформація про повідомлене порушення, включно з особою заявника й будь-яких інших сторін, згаданих у повідомленні, є конфіденційною. Але, звичайно, інформацію про повідомлення й деталі звинувачення мають знати певні особи з метою проведення ефективного розслідування та вживання подальших дій. Однак, окрім осіб, яким необхідно знати про повідомлення та деталі звинувачення з метою розслідування та подальших дій, ваша особа та будь-яка інформація, з якої можна прямо чи опосередковано встановити вашу особу, якщо вона відома, не розголошуватиметься Компанією, якщо тільки ви не надали явної згоди на розкриття такої інформації. Зверніть

увагу, що в деяких випадках Компанія має юридичне зобов'язання інформувати про повідомлені порушення (дотримання законодавства й корпоративних стандартів) третіх осіб, а в деяких ситуаціях вашу особу може бути необхідно розкрити відповідно до чинного законодавства. У такому разі вас проінформують, перш ніж розкривати ваші дані, за винятком випадків, коли надання такої інформації може поставити під загрозу відповідні розслідування або судові розгляди.



ЯК БУДЕ РОЗГЛЯДАТИСЯ МОЄ ПОВІДОМЛЕННЯ ПРО ПОРУШЕННЯ?

Компанія серйозно ставиться до всіх повідомлень. Після подання повідомлення ви одержите підтвердження про його отримання. Після цього Керівник глобального відділу контролю за дотриманням законодавства й корпоративних стандартів Компанії, або призначена ним особа, проведе першу перевірку і, за потреби, розпочне розслідування з метою належного розгляду повідомлення про порушення. Розслідування проводяться згідно з Принципами та підходом компанії до проведення розслідувань, з належним дотриманням чинного законодавства. Це

гарантує, що розслідування проводиться справедливо й відповідально стосовно всіх залучених сторін, причому будь-яке розслідування має бути:

- безстороннім, неупередженим;
- своєчасним;
- зосередженим на встановленні фактів.

Після отримання підтвердження про прийняття повідомлення, заявник одержуватиме загальну інформацію про стан розслідування. Надалі заявник отримуватиме загальну інформацію про перебіг розслідування, а також про його завершення й результати (в тому числі про вжиті заходи та дії), за винятком випадків, коли надання такого зворотного зв'язку може зашкодити розслідуванню. Компанія ставить собі за мету завершувати розслідування протягом 90 днів, причому цей строк може бути продовжено, якщо це обґрунтовано характером і складністю розслідування.

Компанією буде вжито всіх необхідних заходів, щоб забезпечити захист персональних даних від несанкціонованого доступу та обробки.

ЩО РОБИТИ, ЯКЩО Я ВАГАЮСЯ, ЧИ ХОЧУ ПОВІДОМИТИ ПРО ПОРУШЕННЯ ЗАКОНОДАВСТВА АБО ПРАВИЛ КОМПАНІЇ?

Ми розуміємо, що повідомляти про порушення може бути важко. Як правило, люди вирішують цього не робити з кількох причин.

По-перше, вони бояться переслідувань чи помсти. Запевняємо вас, що Компанія не допустить переслідувань будь-якої особи, що добросовісно повідомляє про порушення.

Часто люди також мовчать про порушення, бо бояться, що повідомлення про нього нічого не змінить. Хочемо запевнити вас, що ми реагуємо на кожне повідомлення про підозру в неправомірних діях і за потреби починаємо відповідно діяти. Якщо ми встановлюємо факт порушення, Компанія вживає всіх належних заходів для виправлення ситуації.

ЯКИЙ ЗАХИСТ Я ОТРИМАЮ?

Будь-який працівник, який повідомляє про підозру в неправомірних діях, яку вважає або може добросовісно вважати правдивою, отримає захист. Цей захист означає, що Компанія не буде звільняти, понижувати в посаді, відстороняти від роботи, залякувати погрозами, переслідувати або будь-яким іншим чином дискримінувати будь-якого такого працівника, який добросовісно повідомив чи допоміг повідомити про неправомірні дії. Компанія не допускає жодних форм (і спроб) погроз, переслідувань та інших подібних дій. Про будь-які такі погрози, переслідування та інші подібні дії слід негайно повідомляти.

Компанія не допускає жодних форм (і спроб) погроз, переслідувань або інших подібних дій проти будь-якої іншої фізичної чи юридичної особи, яка добросовісно повідомила чи допомогла повідомити про можливі неправомірні дії. Якщо Компанія дізнається про будь-які такі погрози, переслідування й помсти або інші дії (в тому числі їх спроби), вона вживатиме відповідних заходів.

ЩО РОБИТИ, ЯКЩО Я ВВАЖАЮ, ЩО МОЖУ БУТИ ПРИЧЕТНИМ/ ПРИЧЕТНОЮ ДО ПОВЕДІНКИ, ЯКА ПОРУШУЄ ЗАКОН АБО ПОЛІТИКУ КОМПАНІЇ?

Як працівник Компанії, ви маєте знати всі застосовні закони, нормативні акти й політики Компанії та дотримуватися їх. Якщо ви вважаєте, що могли порушити закон або політику, завжди краще повідомити про це самостійно, ніж бути об'єктом звинувачень з боку інших осіб. Хоча самостійне повідомлення про порушення не захищає працівника від дисциплінарних заходів або інших заходів впливу, воно є важливим фактором, який компанія враховуватиме, виносячи рішення про можливі заходи.

ЗВІТУВАННЯ

Місцеві ради з питань контролю за дотриманням законодавства й корпоративних стандартів під головуванням місцевих радників з питань контролю за дотриманням законодавства й корпоративних стандартів регулярно надаватимуть огляд отриманих повідомлень про порушення та результатів розслідувань Керівникові глобального відділу контролю за дотриманням законодавства й корпоративних стандартів.

Керівник глобального відділу контролю за дотриманням законодавства й корпоративних стандартів регулярно надаватиме огляд отриманих ним місцевих та глобальних звітів Глобальній раді з питань контролю за дотриманням законодавства й корпоративних стандартів та Комітету Ради директорів з аудиту.

ДЕ МОЖНА ОТРИМАТИ БІЛЬШЕ ІНФОРМАЦІЇ?

Щоб дізнатися більше про нашу структуру управління та контролю за дотриманням законодавства й корпоративних стандартів і про відповідні політики, ви також можете відвідати інтранет-сайт або надіслати електронного листа до Центрального відділу контролю за дотриманням законодавства й корпоративних стандартів (Ethics.Compliance@JDEcoffee.com). Відповідні політики можна також знайти на вебсайті JDE Peet's.

3. ЗВЕРНУТИСЯ / ПОВІДОМИТИ

ЯК ЗВЕРНУТИСЯ НА ЛІНІЮ ДОВІРИ JDE PEET'S?

Лінія довіри компанії доступна для працівників компанії та інших осіб цілодобово в режимі онлайн або по телефону і дозволяє інформувати компанію про підозри в неправомірних діях багатьма мовами, в безпечному і конфіденційному середовищі із суворим контролем доступу.

Якщо дозволяє чинне законодавство і якщо вам так зручніше, ви можете звернутися на лінію довіри анонімно. Ваша інформація буде передана тільки тим, кому вона необхідна, зокрема тим, хто відповідає на ваші запитання або займається розслідуванням і вживанням подальших заходів щодо повідомлених вами порушень.

Звернутися на лінію довіри можна за наведеними нижче номерами.

ВИ МОЖЕТЕ ЗВ'ЯЗАТИСЯ З НАМИ В БУДЬ-ЯКИЙ ЧАС

📞 001 (800) 461-9330

Якщо вам потрібно зателефонувати на міжнародний номер, перейдіть на сторінку лінії довіри <http://speakup.jdepeets.com> і виберіть своє місцезнаходження зі списку, щоб отримати міжнародний номер, присвоєний вашій країні.

Якщо вашої країни немає в списку, зателефонуйте за номером +1-720-514-4400, щоб замовити дзвінок за рахунок абонента. Може знадобитися допомога оператора; можуть стягуватися місцеві збори.

📞 +1-720-514-4400

Посилання на лінію довіри Speak-up:

Ел. адреса:

Сайт компанії:

4. ПРИНЦИПИ ТА ПІДХОДИ JDE PEET'S ДО РОЗСЛІДУВАННЯ ПОРУШЕНЬ

- Особа, яка повідомила про підозру в неправомірних діях, одержує підтвердження про отримання повідомлення протягом 7 днів.
- Керівник глобального відділу контролю за дотриманням законодавства й корпоративних стандартів, або інша призначена ним особа, розглядає повідомлення і, за потреби, ініціює розслідування та призначає слідчу групу. Це може бути як місцева команда, так і глобальна команда або стороння фірма, яку компанія може залучити для проведення розслідування.
- Особа, яка повідомила про підозру у вчиненні неправомірних дій, отримуватиме загальну інформацію про стан розслідування в розумні строки. Слід зазначити, що Компанія прагне завершувати розслідування протягом 90 днів після отримання повідомлення, але цей строк може бути продовжено на обґрунтований термін через характер або складність розслідування, а також інші відповідні фактори.
- Усі персональні дані, отримані під час розслідування, підлягають захисту відповідно до чинного законодавства про захист даних.
- Розслідування має проводитися безсторонньо, неупереджено, чесно, добросовісно, своєчасно та з належним дотриманням чинного законодавства.
- Розслідування буде зосереджене на об'єктивному, фактичному аналізі справи з метою визначення, шляхом встановлення фактів, чи мали місце неправомірні дії, про які було повідомлено. За потреби, слідча група може залучати сторонніх експертів для допомоги в розслідуванні. Слідча група повинна використовувати такі слідчі методи, які є належними, пропорційними та релевантними для розслідування, з урахуванням його серйозності, складності та наявних фактів підозрюваних порушень, відповідно до чинного законодавства.



- Інформація надається заявнику таким чином, щоб максимально зберегти конфіденційність особи заявника, а також будь-яких інших третіх осіб, згаданих у повідомленні, відповідно до умов цієї Політики несамоочування.
- Слідча група забезпечить дотримання принципу «неупередженого розгляду», надаючи таким чином обвинуваченим особам достатню можливість висловити свою точку зору щодо звинувачення (звинувачень).
- Розслідування та вся пов'язана з ним інформація є конфіденційними й доступні лише тим особам, які мають знати таку інформацію відповідно до умов цієї Політики несамоочування.
- Слідча група підготує остаточний звіт, що міститиме факти, докази та рекомендовані дії.
- Слідча група інформує обвинувачену особу або організацію про результати розслідування одразу після його завершення.
- Слідча група інформує заявника про завершення розслідування та будь-які його висновки в тому обсязі, в якому вважає за доцільне. Оскільки певні заходи з усунення порушень можуть стосуватися інших осіб або організацій, з міркувань конфіденційності, недоторканності приватного життя та законних прав усіх зацікавлених осіб, залежно від обставин, слідча група може лише констатувати, що відповідні заходи були вжиті.
- Усі персональні дані у випадках, які були визнані необґрунтованими, негайно знищуються відповідно до чинного законодавства.



JDE Peet's

A COFFEE & TEA FOR EVERY CUP

