



JDE PEET'S

POLÍTICA DE MANIFESTAÇÃO E DENÚNCIA

BREAK UP POLICY CO
S FRAUD REPORT
RCES CONFLICT
T INSIDER TI
RIGHTS VIOL
MINATION HA
ONEY LAINE
RY AND COPPI

CONTEÚDOS

1. INTRODUÇÃO

3

Propósito	3
Quem pode se manifestar?	3
Por que devo manifestar uma preocupação?	3
Qual é a Política da Empresa em relação a represálias?	3

2. POLÍTICA

4 – 9

Sobre quais questões ou preocupações você deve falar?	4
O que a empresa espera de mim?	5
Como faço para me manifestar e com quem devo entrar em contato?	6
Que tipo de informação devo fornecer quando me manifestar?	7
E se eu relatar algo ao meu gerente e me disserem para “ficar quieto” sobre isso?	7
O que devo fazer se um funcionário ou outra parte interessada me confidenciar uma possível má conduta?	7
Minha identidade será mantida em sigilo?	8
Como minha preocupação relatada será tratada?	8
E se eu não tiver certeza se quero levantar uma questão de conformidade?	9
Como serei protegido?	9
E se eu acreditar que posso estar envolvido em uma conduta que viola a lei ou a política da empresa?	9
Denúncias	9
Como posso saber mais?	9

3. CONTATO / DENÚNCIA

10

Como entrar em contato com o canal de Manifestação e denúncia da JDE Peet's?	10
Você pode entrar em contato conosco a qualquer momento	10

4. PRINCÍPIOS E ABORDAGEM DE INVESTIGAÇÃO DA JDE PEET'S

11 – 12

Categoria:	Política
Classificação:	Público
Responsável Global:	Diretor de Conformidade Global
Responsável Global:	Conselho Geral
Responsável Local:	Diretor de Conformidade Local
Responsável Local:	Gerente Geral
Versão:	4.0
Data efetiva:	23 de outubro de 2023

1. INTRODUÇÃO

Só podemos crescer e melhorar como organização se formos abertos e honestos uns com os outros. Portanto, a JDE Peet's incentiva uma cultura de manifestação para denunciar qualquer má conduta real ou suspeita, seja uma violação dos nossos Códigos, políticas, dos nossos valores ou da lei que se aplica a nós. Promovemos um diálogo aberto com os nossos funcionários, clientes, parceiros de negócios, fornecedores, investidores e outras partes interessadas, portanto não toleramos qualquer forma de retaliação contra aqueles que expressam as suas preocupações de forma verdadeira e precisa.

PROPÓSITO

O objetivo desta política é explicar como você pode demonstrar suas preocupações sobre suspeitas de má conduta e informar-se sobre a forma de trabalhar da JDE Peet's.

QUEM PODE SE MANIFESTAR?

Esta Política de Manifestação da JDE Peet's está disponível para qualquer pessoa que deseje levantar uma questão sobre possível má conduta dentro da JDE Peet's ou de suas subsidiárias (a "Empresa"), independentemente de onde estejam localizadas. Isto inclui, por exemplo, funcionários, pessoas que trabalham para ou em nome da JDE Peet's, trabalhadores em toda a cadeia de fornecimento, parceiros de negócios e outras partes interessadas, tais como (representantes de) comunidades ou consumidores afetados.

POR QUE DEVO MANIFESTAR UMA PREOCUPAÇÃO?

Como Empresa, queremos cumprir nosso compromisso de agir com integridade. Para isso, também precisamos da sua ajuda, manifestando-se caso tome conhecimento de uma possível má conduta. Permanecer em silêncio sobre possíveis más condutas pode piorar a situação e comprometer a confiança. Ao expressar a sua preocupação, você dá à Empresa a oportunidade de abordar possíveis problemas e promover uma cultura de transparência e integridade. Desta forma também ajudamos a proteger a nossa Empresa e as partes interessadas.

QUAL É A POLÍTICA DA EMPRESA EM RELAÇÃO A REPRESÁLIAS?

Quando você se manifesta e levanta preocupações de maneira verdadeira e precisa, você está fazendo a coisa certa e a Empresa não tolerará qualquer retaliação ou represália contra você. Se você souber ou suspeitar de boa-fé que ocorreu um ato de retaliação ou represália contra você, outro funcionário ou qualquer outro relator, você deve reportar o fato ao seu gerente ou entrar em contato com os canais de denúncia o mais rápido possível.

A Empresa não tolera qualquer forma de ameaça, (tentativa de) retaliação ou outra ação contra qualquer outra pessoa ou entidade que tenha feito ou auxiliado na elaboração de uma manifestação ou denúncia de possível má conduta. Se a Empresa tomar conhecimento de qualquer ameaça, (tentativa de) retaliação ou outra ação, tomará medidas apropriadas que podem incluir a rescisão do contrato de trabalho.

DISCIPLINA

SIMPLICIDADE

RESPONSABILIDADE

SOLIDARIEDADE

EMPREENDEDORISMO

2. POLÍTICA

SOBRE QUAIS QUESTÕES OU PREOCUPAÇÕES VOCÊ DEVE FALAR?

A política de manifestação e denúncias da JDE Peet's pode ser usada para levantar questões acerca de suspeitas de má conduta dentro da Empresa ou em toda a sua cadeia de fornecimento. Essa suspeita de má conduta pode incluir uma violação da lei (internacional) aplicável, uma violação dos Códigos de Conduta da JDE Peet's, de suas políticas, padrões e/ou procedimentos sob os quais opera¹.

Exemplos de má conduta que podem ser denunciadas incluem:

- ✓ Fraude
- ✓ Relatórios financeiros ou não financeiros e manutenção de registros inadequados
- ✓ Uso indevido dos recursos da Empresa
- ✓ Desvio, roubo
- ✓ Negociação de informações privilegiadas
- ✓ Conflitos de interesse
- ✓ Violações dos direitos humanos, tais como, entre outras, horas de trabalho excessivas, trabalho infantil ou qualquer indivíduo que trabalhe sob exploração ou coerção
- ✓ Discriminação ou assédio (sexual)
- ✓ Violações de leis antitruste ou de concorrência
- ✓ Lavagem de dinheiro
- ✓ Violações de sanções, controles de exportação e leis comerciais
- ✓ Suborno e corrupção
- ✓ Questões de segurança, saúde e meio ambiente
- ✓ Bullying
- ✓ Violações das leis de privacidade e proteção de dados
- ✓ Divulgação de informações confidenciais ou segredos comerciais
- ✓ Retaliação contra uma pessoa que denuncia de boa-fé
- ✓ Violações de qualquer uma de nossas (outras) políticas

Não use esta política de manifestação e denúncias para os seguintes assuntos:

- ✗ Como meio de emergência para situações que apresentam uma ameaça imediata à vida e à integridade física, bens ou propriedades. Se precisar de assistência emergencial, ligue para um número de telefone de emergência e/ou para as autoridades locais.
- ✗ Para qualquer dúvida que você possa ter em relação aos seus termos de emprego (por exemplo, benefícios ou promoção).
- ✗ Para resolver assuntos pessoais ou disputas legais.
- ✗ Fazer acusações que não sejam verdadeiras ou que não sejam feitas de boa fé. Preocupações ou alegações levantadas de forma maliciosa ou de má-fé (por exemplo, sabendo que não são verdadeiras) não serão toleradas e quem as fizer estará sujeito a medidas disciplinares, que podem incluir a rescisão do contrato de trabalho

¹ Esta Política destina-se, entre outras coisas, a satisfazer as obrigações da Empresa ao abrigo da legislação aplicável da União Europeia (UE). Na medida em que as leis ou regulamentos aplicáveis em relação ao tratamento de informações recebidas pela Empresa em conexão com uma denúncia ou investigação (se iniciada) forem inconsistentes com esta Política, a Empresa cumprirá essas leis ou regulamentos aplicáveis.



O QUE A EMPRESA ESPERA DE MIM?

Além de conhecer as responsabilidades de conformidade e integridade que se aplicam ao seu trabalho, esperamos que você se manifeste imediatamente se acreditar que alguém agindo para ou em nome da Empresa (incluindo você mesmo) fez, está fazendo ou pode estar prestes a fazer algo que seria considerado má conduta.

Esta expectativa básica se aplica a todos que trabalham para a Empresa ou em nome da Empresa, em qualquer lugar do mundo e em toda a sua cadeia de fornecimento. Não importa onde você trabalha e não importa seu cargo ou nível salarial: se você souber de uma possível má conduta, a Empresa espera que você se manifeste.

COMO FAÇO PARA ME MANIFESTAR E COM QUEM DEVO ENTRAR EM CONTATO?

Você pode falar através de diferentes canais.

Se você for funcionário, poderá denunciar suspeitas de má conduta:

- a seu gerente;
- caso a suspeita de má conduta esteja relacionada ao seu gerente ou você não se sinta confortável em relatá-la ao seu gerente, entre em contato com o responsável de conformidade local ou com a pessoa de contato do RH;
- à equipe central de Conformidade em Amsterdã, Holanda, enviando um e-mail (para ethics.compliance@JDEcoffee.com) ou carta (para JDE Peet's, JDE Peet's, Global Compliance Officer, Oosterdoksstraat 80, 1011 DK Amsterdam, Netherlands);
- para o canal de denúncias da Empresa <http://speakup.jdepeets.com> por telefone ou site.

Se você não é funcionário da JDE Peet's, você pode denunciar suspeitas de má conduta:

- ao seu contato mais sênior do JDE Peet's;
- à equipe central de conformidade da JDE Peet's em Amsterdã, Holanda, enviando um e-mail (para ethics.compliance@jdecoffee.com) ou carta (para JDE Peet's, Global Compliance Officer, Oosterdoksstraat 80, 1011 DK Amsterdam, the Netherlands); ou
- para o canal de denúncias da Empresa <http://speakup.jdepeets.com> por telefone ou site.

Nosso canal de comunicação é gerenciado por uma empresa externa, independente da JDE Peet's. Este canal está disponível quando você não se sentir confortável em conversar pessoalmente com alguém ou se preferir permanecer anônimo.

Recomendamos que você manifeste quaisquer preocupações que possa ter através dos canais mencionados acima. Ao fazer isso, você dá à Empresa a oportunidade de resolver quaisquer problemas. No entanto, além da denúncia interna, as leis de alguns países também podem permitir que você comunique determinadas suspeitas de má conduta diretamente às autoridades competentes, e nada nesta política tem a intenção de impedi-lo de fazê-lo de acordo com as regras e regulamentos aplicáveis localmente. Consulte a equipe central de Conformidade em Amsterdã ou os websites das autoridades competentes relevantes para obter mais informações sobre como denunciar suspeitas de má conduta diretamente às autoridades competentes.

QUE TIPO DE INFORMAÇÃO DEVO FORNECER QUANDO ME MANIFESTAR?

Ao preencher um relatório, forneça o máximo de informações possível. Isto ajuda a Empresa a avaliar e, se necessário, a iniciar uma investigação. Você é incentivado a reportar o mais rápido possível e compartilhar os fatos que conhece. É útil, por exemplo, fornecer:

- uma descrição detalhada de sua preocupação e qualquer histórico;
- datas, nomes e lugares;
- qualquer documentação de apoio.

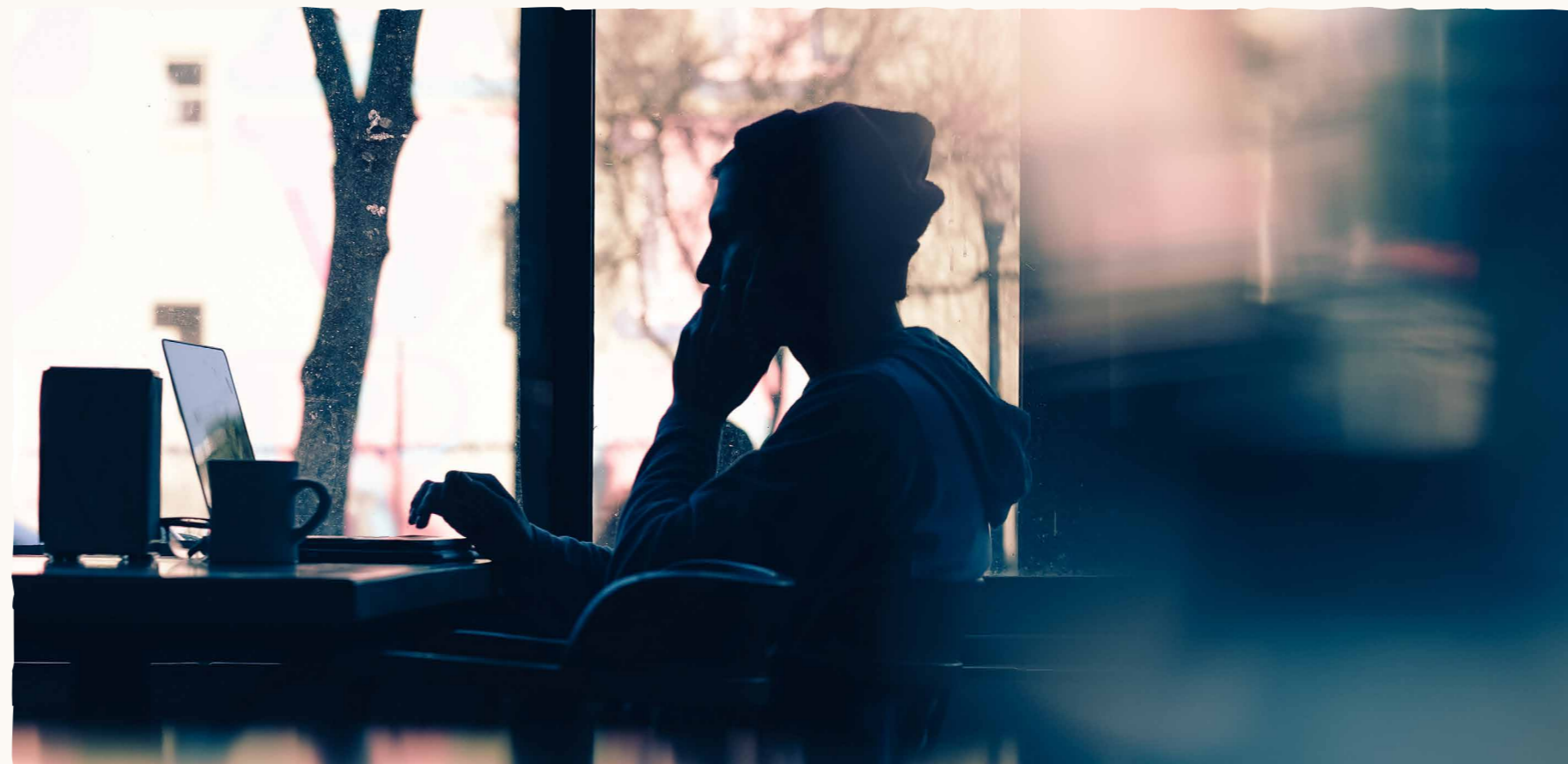
A Empresa não espera que você tenha todas as respostas, que investigue o assunto sozinho ou que você prove que sua preocupação tem fundamento. Deixe para a Empresa analisar o relato e investigar para determinar se há motivo para preocupação e o que deve ser feito.

E SE EU RELATAR ALGO AO MEU GERENTE E ME DISSEREM PARA “FICAR QUIETO” SOBRE ISSO?

Se você acha que está sendo desencorajado a denunciar suspeitas de má conduta, você deve denunciar tanto a suspeita de má conduta quanto o fato de que lhe foi dito para “ficar quieto”.

O QUE DEVO FAZER SE UM FUNCIONÁRIO OU OUTRA PARTE INTERESSADA ME CONFIDENCIAR UMA POSSÍVEL MÁ CONDUTA?

Se um funcionário ou outra parte interessada da JDE Peet's levantar uma questão sobre suspeita de má conduta, você deverá reportá-la imediatamente ao canal de denúncia da Empresa.





MINHA IDENTIDADE SERÁ MANTIDA EM SIGILO?

Se um denunciante quiser permanecer anônimo, a linha de denúncia e outros canais permitirão isso, caso seja permitido em um país específico. Em relação ao canal de denúncia, o denunciante receberá um código único do sistema para fins de acompanhamento; com este código, ele poderá verificar qualquer acompanhamento da Empresa.

A Empresa tratará todos os relatórios com respeito e discrição. Qualquer informação sobre a preocupação relatada, incluindo a identidade do denunciante e de qualquer outra parte mencionada na denúncia, será mantida confidencial. É claro que certas pessoas precisam de ter conhecimento do relatório e dos detalhes da alegação para uma investigação e acompanhamento eficazes. Entretanto, além das pessoas que precisam saber da denúncia e dos detalhes da alegação para investigação e acompanhamento, sua identidade e qualquer informação da qual sua identidade possa ser direta ou indiretamente deduzida, se conhecida, não será divulgada pela Empresa, a menos que

o denunciante tenha concordado explicitamente em compartilhar tais informações. Observe que pode haver momentos em que a Empresa tenha a obrigação legal de informar terceiros sobre problemas relatados (de conformidade) e pode haver situações em que sua identidade precise ser compartilhada com base na lei aplicável. Se for esse o caso, você será informado antes de compartilhar, a menos que o compartilhamento dessas informações comprometa as investigações ou procedimentos legais relacionados.



COMO MINHA PREOCUPAÇÃO RELATADA SERÁ TRATADA?

A Empresa leva todos os relatórios a sério. Após o envio do seu relato, você receberá uma confirmação de recebimento. Depois disso, o Diretor de Conformidade Global da Empresa ou alguém designado pelo Diretor de Conformidade Global realizará uma primeira análise e, se necessário, será iniciada uma investigação para que a denúncia seja devidamente investigada. As investigações são conduzidas de acordo com os Princípios e Abordagem de Investigação da Empresa e com a devida observância das leis aplicáveis. Isto garante que a investigação seja

conduzida de forma justa e responsável no que diz respeito a todas as partes envolvidas, incluindo que qualquer investigação seja:

- Imparcial, não tendenciosa
- Oportuna
- Focada na apuração de fatos

Após receber o aviso de recebimento, o relator receberá uma atualização geral sobre o andamento da investigação. No futuro, o denunciante receberá informações gerais sobre o andamento da investigação, o encerramento da investigação e seu resultado (incluindo etapas e ações tomadas), a menos que fornecer tal feedback possa ser prejudicial à investigação. A Empresa pretende concluir as investigações no prazo de 90 dias, que pode ser prorrogado se for razoavelmente necessário pela natureza e complexidade da investigação.

Serão tomadas todas as precauções necessárias para garantir que os dados pessoais sejam protegidos contra acesso e processamento não autorizados.

E SE EU NÃO TIVER CERTEZA SE QUERO LEVANTAR UMA QUESTÃO DE CONFORMIDADE?

Sabemos que pode ser difícil se manifestar. Geralmente, as pessoas não fazem isso por alguns motivos.

Primeiro, elas podem temer uma retaliação. Esteja seguro de que a Empresa não tolerará retaliação contra qualquer pessoa que, de boa-fé, levante uma questão.

Outra razão pela qual as pessoas não se manifestam é que temem que nada aconteça. Podemos assegurar-lhe que sempre que um denunciante se manifestar sobre uma suspeita de má conduta, tomaremos as medidas adequadas e responderemos. Se determinarmos que ocorreu má conduta, a Empresa tomará as medidas corretivas cabíveis.

COMO SEREI PROTEGIDO?

Qualquer funcionário que relate uma suspeita de má conduta, que o funcionário acredite, ou possa de boa-fé razoavelmente acreditar, ser verdadeira, receberá proteção para tal denúncia. Esta proteção significa que a Empresa não irá demitir, rebaixar, suspender, ameaçar, assediar ou de qualquer forma discriminar qualquer funcionário que tenha feito de boa-fé ou ajudado na elaboração de uma denúncia. A Empresa não tolera qualquer forma de (tentativa) de ameaça, retaliação ou outra ação. Qualquer (tentativa) de ameaça, retaliação ou outra ação deve ser imediatamente comunicada.

Além disso, a Empresa não tolera qualquer forma de (tentativa) de ameaça, retaliação ou outra ação contra qualquer outra pessoa ou entidade que tenha feito, de boa-fé, ou ajudado na elaboração de uma denúncia. Se a Empresa tomar conhecimento de qualquer (tentativa) de ameaça, retaliação ou outra ação, tomará as medidas apropriadas.

E SE EU ACREDITAR QUE POSSO ESTAR ENVOLVIDO EM UMA CONDUTA QUE VIOLA A LEI OU A POLÍTICA DA EMPRESA?

Como funcionário da Empresa, espera-se que você conheça e cumpra todas as leis, regulamentos e políticas aplicáveis da Empresa. Caso você sinta que pode ter violado uma lei ou política, é sempre melhor manifestar-se por si mesmo do que ser alvo de alegações de outra pessoa. Embora a autodenúncia de uma violação não proteja um funcionário de ações disciplinares ou outras ações corretivas, é um fator importante que a Empresa considerará ao decidir que ação tomar.

DENÚNCIAS

Os Conselhos Locais de Conformidade, presididos pelos Conselhos Locais de Conformidade, emitirão regularmente uma visão geral dos reportes recebidos e dos resultados ao Diretor Global de Conformidade.

O Diretor de Conformidade Global emitirá regularmente uma visão geral dos reportes locais e globais recebidos ao Conselho de Conformidade Global e ao Comitê de Auditoria do Conselho.

COMO POSSO SABER MAIS?

Você também pode visitar o Site da Intranet para saber mais sobre nossa estrutura e Políticas de Governança e Conformidade ou enviar um e-mail para Central Compliance (Ethics.Compliance@JDEcoffee.com). Você também pode encontrar as políticas relevantes no site da JDE Peet's.

3. CONTATO / DENÚNCIA

COMO ENTRAR EM CONTATO COM O CANAL DE MANIFESTAÇÃO E DENÚNCIA DA JDE PEET'S?

O canal de denúncia e manifestação da Empresa está disponível para todos, dentro e fora da Empresa, 24 horas por dia, 7 dias por semana, online ou por telefone e permite informar à Empresa sobre suspeitas de má conduta em vários idiomas diferentes, em um ambiente de comunicação seguro e confidencial, com controles de acesso rigorosos.

Se permitido pela lei aplicável e se você se sentir mais confortável em fazê-lo, poderá entrar em contato anonimamente pela linha de denúncia. Suas informações serão compartilhadas apenas com aqueles que precisam saber, como os envolvidos na resposta às suas perguntas ou na investigação e acompanhamento das preocupações que você levantar.

Você pode entrar em contato com o canal de denúncia através dos números abaixo.

VOCÊ PODE ENTRAR EM CONTATO CONOSCO A QUALQUER MOMENTO

☎ 001 (800) 461-9330

Se você estiver ligando internacionalmente, visite a ferramenta de denúncia <http://speakup.jdepeets.com> escolha sua localização na lista de números internacionais para encontrar o número de telefone atribuído ao seu país.

Se o seu país não estiver listado, use o seguinte número +1-720-514-4400 para uma chamada a cobrar. Poderá ser necessária assistência do operador e poderão ser aplicadas taxas locais.

☎ +1-720-514-4400

Link para o canal de denúncias:

E-mail:

Site da empresa:

4. PRINCÍPIOS E ABORDAGEM DE INVESTIGAÇÃO DA JDE PEET'S

- A pessoa que denuncia uma suspeita de má conduta recebe um aviso de recebimento da denúncia no prazo de 7 dias.
- O Diretor de Conformidade Global ou outra pessoa designada pelo Diretor de Conformidade Global analisará o reporte e, quando necessário, iniciará uma investigação e nomeará uma equipe de investigação. Pode ser uma equipe local, mas também uma equipe global ou uma parte externa que a Empresa possa contratar para conduzir uma investigação.
- A pessoa que relatar a suspeita de má conduta receberá uma atualização geral sobre o status da investigação dentro de um prazo razoável, observando que a Empresa pretende concluir as investigações no prazo de 90 dias após o recebimento do reporte, que pode ser estendido até quando for razoavelmente justificado devido à natureza ou complexidade da investigação, bem como outros fatores relevantes.
- Todos os dados pessoais adquiridos durante uma investigação estarão sujeitos aos regulamentos de proteção de dados aplicáveis.
- A investigação será conduzida de forma imparcial, honesta, justa, oportuna e com a devida observância das leis aplicáveis.
- A investigação estará focada na análise objetiva e factual do caso, com o objetivo de determinar, por meio de apuração dos fatos, se ocorreu a conduta imprópria denunciada. Quando necessário, especialistas externos podem ser contratados pela equipe de investigação para auxiliar na investigação. A equipe de investigação utilizará os métodos apropriados, proporcionais e relevantes para a investigação, tendo em conta a gravidade, a dificuldade e os fatos disponíveis das suspeitas de violação, em conformidade com a legislação aplicável.
- As informações serão fornecidas ao entrevistado de forma a salvaguardar, tanto quanto possível, a confidencialidade da identidade do denunciante, bem como de quaisquer outros terceiros mencionados na denúncia, de acordo com os termos desta Política de Denúncia.



- A equipe de investigação garantirá o cumprimento do princípio de “audiência justa”, dando assim à pessoa ou entidade acusada oportunidade suficiente para apresentar os seus pontos de vista em relação à(s) alegação(ões).
- A investigação e todas as informações relacionadas a ela serão mantidas confidenciais e restritas às pessoas que precisam saber, de acordo com os termos desta Política de Denúncia.
- A equipe de investigação preparará um relatório final incluindo fatos, evidências e ações recomendadas.
- A equipe de investigação informará a pessoa ou entidade acusada do resultado da investigação assim que a investigação estiver concluída.
- A equipe de investigação informará ao denunciante sobre o encerramento e quaisquer conclusões da investigação, na medida considerada apropriada pela equipe de investigação. Dado que determinadas ações corretivas podem envolver outras pessoas ou entidades, por razões de confidencialidade, privacidade e direitos legais de todos os envolvidos, conforme aplicável, a equipe de investigação só pode declarar que foram tomadas as medidas adequadas.
- Todos os dados pessoais em casos considerados infundados serão imediatamente destruídos de acordo com as leis aplicáveis.



JDE Peet's

A COFFEE & TEA FOR EVERY CUP

