



 JDE Peet's

JDE PEET'S

# SESİNİ YÜKSELT POLİTİKASI

BREAK UP POLICY CO  
S FRAUD REPORT  
RCES CONFLICT  
T INSIDER TH  
RIGHTS VIOL  
MINATION HA  
NEY LAUND  
RY AND COPPI

# İÇİNDEKİLER

## 1. GİRİŞ

3

Amaç	3
Kimler sesini yükseltebilir?	3
Neden Endişemi Dile Getirmeliyim?	3
Şirketin Misilleme Politikası Nedir?	3

## 2. POLİTİKA

4 – 9

Hangi endişelerinizi dile getirmelisiniz?	4
Şirket Benden Ne Bekliyor?	5
Bir Endişemi Nasıl Dile Getirebilirim? Kime Başvurmalıyım?	6
Endişelerimi dile getirirken ne tür bilgiler vermeliyim?	7
Peki ya Yöneticime Bir Şey Bildirirsem ve Bana Bu Konuda "Sessiz Kalmam" Söylenirse?	7
Bir Çalışan veya Başka Bir Paydaş Muhtemel Suistimali Bana Bildirirse Ne Yapmalıyım?	7
Kimliğim Gizli Kalacak mı?	8
Bildirdiğim Konu Nasıl Ele Alınacak?	8
Uyum Konusunda Bir Bildirimde Bulunmak İstedğimden Emin Değilsen Ne Yapmalıyım?	9
Nasıl Korunacağım?	9
Yasaları veya Şirket Politikasını İhlal Eden Bir Davranışa Karışmış Olabileceğimi Düşünüyorsam Ne Yapmalıyım?	9
Bildirim	9
Nereden daha fazla bilgi alabilirim?	9

## 3. İLETİŞİM / BİLDİRİM

10

JDE Peet's Sesini Yükselt Hattı ile Nasıl İletişime Geçilir?	10
Bizimle Dilediğiniz Zaman İletişime Geçebilirsiniz	10

## 4. JDE PEET'İN SORUŞTURMA İLKELERİ VE YAKLAŞIMI

11 – 12

Kategori:	Politika
Tasnif:	Kamuya açık
Global Sorumlusu:	Global Uyum Yetkilisi
Global Mesul Kişi:	Hukuk Müşaviri
Yerel Sorumlusu:	Yerel Uyum Yetkilisi
Yerel Mesul Kişi:	Genel Müdür
Sürüm:	4.0
Yürürlük tarihi:	23 Ekim 2023

# 1. GİRİŞ

Bir kurum olarak ancak birbirimize karşı açık ve dürüst olursak büyüebilir ve gelişebiliriz. Bu nedenle, JDE Peet's, Kurallarımızın, politikalarımızın, değerlerimizin veya bizim için bağlayıcı olan yasaların ihlali gibi her türlü fiili veya şüpheli suistimali bildirmeye yönelik bir sesini yükseltme kültürünü teşvik eder. Çalışanlarımız, müşterilerimiz, iş ortaklarımız, tedarikçilerimiz, yatırımcılarımız ve diğer paydaşlarımızla açık bir diyalogu teşvik eder ve endişelerini doğru ve dürüst bir şekilde dile getirenlere karşı herhangi bir şekilde misilleme yapılmasına müsamaha göstermeyiz.

## AMAÇ

Bu politikanın amacı, şüphelenilen bir suistimalle ilgili endişelerinizi nasıl dile getirebileceğinizi açıklamak ve sesinizi yükselttiğinizde JDE Peet's bünyesinde nasıl bir süreç izleneceği konusunda sizi bilgilendirmektir.

## KIMLER SESİNİ YÜKSELTEBİLİR?

İşbu JDE Peet's Sesini Yükselt politikası, nerede bulduklarına bakılmaksızın JDE Peet's veya iştirakleri ("Şirket") bünyesinde olası bir suistimalle ilgili endişelerini dile getirmek isteyen herkes için geçerlidir. Bu kapsamda yer alanlar arasında çalışanlar, JDE Peet's için veya adına çalışan kişiler, tedarik zincirindeki çalışanlar, iş ortakları, etkilenen topluluklar veya tüketiciler (ve bunların temsilcileri) gibi diğer paydaşlar sayılabilir.

## NEDEN ENDİŞEMİ DİLE GETİRMELİYİM?

Şirket olarak dürüst davranma taahhüdümüzü yerine getirmek istiyoruz. Bunu yapabilmek için, sizin de olası bir suistimalden haberdar olduğunuzda bunu dile getirerek bize yardım etmenize ihtiyacımız var. Olası bir suistimal konusunda sessiz kalmak durumu daha da kötüleştirebilir ve güveni zedeleyebilir. Endişenizi dile getirerek, Şirkete olası sorunları ele alma ve şeffaflık ve dürüstlük kültürünü geliştirme fırsatı vermiş olursunuz. Böylelikle Şirketimizin ve paydaşlarının korunmasına da yardımcı oluruz.

## ŞİRKETİN MISİLLEME POLİTİKASI NEDİR?

Endişelerinizi doğru ve dürüst bir şekilde dile getirdiğinizde doğru olanı yapmış olursunuz. Şirket de bu durumda size karşı herhangi bir misillemeye müsamaha göstermeyecektir. Size, başka bir çalışana veya yanlış uygulamaları rapor eden herhangi bir kişiye karşı bir misilleme yapıldığını biliyor veya bundan şüpheleniyorsanız, mümkün olan en kısa sürede yöneticinize durumu bildirmeli veya 'sesinizi yükseltin' kanallarına başvurmalısınız.

Şirket, potansiyel bir suistimal bildiriminde bulunan veya bulunulmasına yardımcı olan herhangi bir kişi veya kuruluşa karşı herhangi bir tehdit, misilleme (girişimi) veya başka bir eyleme müsamaha göstermez. Bu tür bir tehdit, misilleme (girişimi) veya başka bir eylemden haberdar olması halinde Şirket, iş akdinin feshini de içerebilecek uygun önlemleri alacaktır.

DİSİPLİN

SADELİK

SORUMLULUK

DAYANIŞMA

GİRİŞİMCİLİK

## 2. POLİTİKA

### HANGI ENDIŞELERİNİZİ DİLE GETİRMELİSİNİZ?

JDE Peet's Sesinizi Yükseltin politikası, Şirket içinde veya tedarik zincirinde meydana geldiğinden şüphelenilen suistimallere ilişkin endişeleri dile getirmek için kullanılabilir. Gerçekleştiğinden şüphelenilen bu tür suistimler arasında ilgili (uluslararası) yasaların ihlali, JDE Peet's Davranış Kuralları, politikaları, standartları ve/veya tabi olduğu prosedürlerin ihlali yer alabilir<sup>1</sup>.

Bildirilebilecek suistimallere örnek olarak şunlar sayılabilir:

- ✓ Dolandırıcılık
- ✓ Gerek mali, gerekse diğer konularda yetersiz raporlama ve kayıt tutma
- ✓ Şirket kaynaklarının uygunsuz kullanımı
- ✓ Zimmete geçirme, hırsızlık
- ✓ İçeriden öğrenenlerin ticareti
- ✓ Çıkar çatışmaları
- ✓ Aşırı çalışma saatleri, çocuk işçi çalıştırma veya herhangi bir bireyin sömürü veya baskı altında çalıştırılması gibi insan hakları ihlalleri
- ✓ Ayrımcılık veya (cinsel) taciz
- ✓ Anti-tröst veya rekabet kanunlarının ihlali
- ✓ Kara para aklama
- ✓ Yaptırımların, ihracat kontrollerinin ve ticaret kanunlarının ihlali
- ✓ Rüşvet ve yolsuzluk
- ✓ Güvenlik, sağlık ve çevre konuları
- ✓ Zorbalık
- ✓ Gizlilik ve veri koruma yasalarının ihlali
- ✓ Gizli bilgilerin veya ticari sırların ifşası
- ✓ İyi niyetle ihbarda bulunan bir kişiye karşı misilleme
- ✓ (Diğer) politikalarımızdan herhangi birinin ihlali

Sesinizi yükseltin politikasını şu konular için kullanmayın:

- ✗ Hayati tehlike teşkil eden, mal ve mülke yönelik acil tehdit oluşturan durumlar için acil durum hattı olarak. Acil yardıma ihtiyacınız varsa, bir acil durum numarasını ve/veya yerel makamları arayın.
- ✗ İstihdam koşullarınızla (örneğin, sosyal haklar veya terfi) ilgili sorularınız için
- ✗ Kişisel meseleleri veya hukuki ihtilafları çözmek için
- ✗ Doğru olmayan veya iyi niyetle yapılmayan suçlamalarda bulunmak için. Kasıtlı olarak veya art niyetle (örneğin, doğru olmadıklarını bilerek) dile getirilen endişe veya iddialara müsamaha gösterilmeyecek ve bunları bildiren kişiler, iş akdinin feshini de içerebilecek disiplin cezalarına maruz kalacaklardır

<sup>1</sup> Bu Politika, diğer hususların yanı sıra, Şirket'in yürürlükteki Avrupa Birliği (AB) mevzuatı kapsamındaki yükümlülüklerini yerine getirme amacına yöneliktir. Bir sesini yükselt bildirimini veya (başlatılmışsa) soruşturma ile bağlantılı olarak Şirket tarafından alınan bilgilerin değerlendirilmesine ilişkin yürürlükteki yasa veya yönetmeliklerle bu Politika'nın ayrı düştüğü hallerde Şirket söz konusu yürürlükteki yasa veya yönetmeliklere uyacaktır.



## ŞİRKET BENDEN NE BEKLIYOR?

İşiniz için geçerli olan uyum ve dürüstlük yükümlülüklerini bilmenin yanı sıra, sizden Şirket için veya Şirket adına hareket eden birinin (kendiniz de dahil olmak üzere) görevi suistimal olarak değerlendirilebilecek bir şey yaptığına, yapmakta veya yapmak üzere olduğuna inanmanız halinde derhal sesinizi yükseltmenizi bekleriz.

Bu temel beklenti, dünyanın her yerinde ve tedarik zincirinin tümünde Şirket için veya Şirket adına çalışan herkes için geçerlidir. Nerede çalışıyor olursanız olun, işiniz veya maaş seviyeniz ne olursa olsun, Şirket sizden olası bir suistimali öğrenmeniz halinde bunu dile getirmenizi bekler.

## BİR ENDIŞEMİ NASIL DİLE GETİREBİLİRİM? KİME BAŞVURMALIYIM?

Çeşitli kanallar aracılığıyla sesinizi yükseltebilirsiniz.

Eğer bir çalışsanız, şüphelendiğiniz suistimalleri şunlara bildirebilirsiniz:

- Yöneticinize;
- şüphelendiğiniz suistimalin Yöneticinizle ilgili olması veya Yöneticinize bildirme konusunda kendinizi rahat hissetmemeniz durumunda, yerel uyum görevlinizle veya İK irtibat kişinizle iletişime geçin;
- Hollanda'nın Amsterdam kentindeki merkezi Uyum ekibine bir e-posta ([ethics.compliance@JDEcoffee.com](mailto:ethics.compliance@JDEcoffee.com)) veya mektup (JDE Peet's, Global Uyum Görevlisi, Oosterdoksstraat 80, 1011 DK Amsterdam, Hollanda) göndererek;
- telefon veya web sitesi (<http://speakup.jdepeets.com>) aracılığıyla Şirketin sesini yükseltme hattına.

JDE Peet's çalışanı değilseniz, şüphelendiğiniz suistimalleri şu birimlere bildirebilirsiniz:

- JDE Peet's'teki en kıdemli bağlantınıza;
- Hollanda'nın Amsterdam kentindeki JDE Peet's merkezi Uyum ekibine bir e-posta ([ethics.compliance@jdecoffee.com](mailto:ethics.compliance@jdecoffee.com)) veya mektup (JDE Peet's, Global Uyum Görevlisi, Oosterdoksstraat 80, 1011 DK Amsterdam, Hollanda) göndererek; veya
- telefon veya web sitesi (<http://speakup.jdepeets.com>) aracılığıyla Şirketin sesini yükseltme hattına.

Sesini Yükselt hattımız dışarıdan, JDE Peet's'ten bağımsız bir şirket tarafından yönetilmektedir. Bu hat, biriyle yüz yüze konuşmak konusunda kendinizi rahat hissetmediğinizde veya kimliğinizi gizli tutmayı tercih ettiğinizde kullanılabilir.

Endişelerinizi yukarıda belirtilen kanallar aracılığıyla dile getirmeniz teşvik edilmektedir. Bunu yaparak Şirkete sorunu ele alma fırsatı vermiş olursunuz. Bununla birlikte, şirket içi bildirim yanısıra, bazı ülkelerin yasaları da şüphelenilen bazı suistimalleri doğrudan yetkili makamlara bildirmenize izin verebilir. Bu politikadaki hiçbir unsur ülkenizde geçerli kurallar ve düzenlemeler doğrultusunda bunu yapmanızı engellemeyi amaçlamaz. Şüphelenilen suistimallerin doğrudan yetkili makamlara nasıl bildirileceği hakkında daha fazla bilgi için lütfen Amsterdam'daki merkezi Uyum ekibine veya ilgili yetkili makamların web sitelerine başvurun.

## ENDİŞELERİMİ DİLE GETİRİRKEN NE TÜR BİLGİLER VERMELİYİM?

Bir ihbarda bulunurken lütfen mümkün olduğunca çok bilgi verin. Bu, Şirketin konuyu değerlendirmesine ve gerekirse bir soruşturma başlatmasına yardımcı olur. Mümkün olan en kısa sürede sesinizi yükseltmeniz ve elinizdeki bilgileri paylaşmanız teşvik edilmektedir. Örneğin şu bilgileri iletmeniz yararlı olacaktır:

- endişenizin ve varsa arka planın ayrıntılı bir açıklaması
- tarihler, isimler ve yerler
- her türlü destekleyici belge

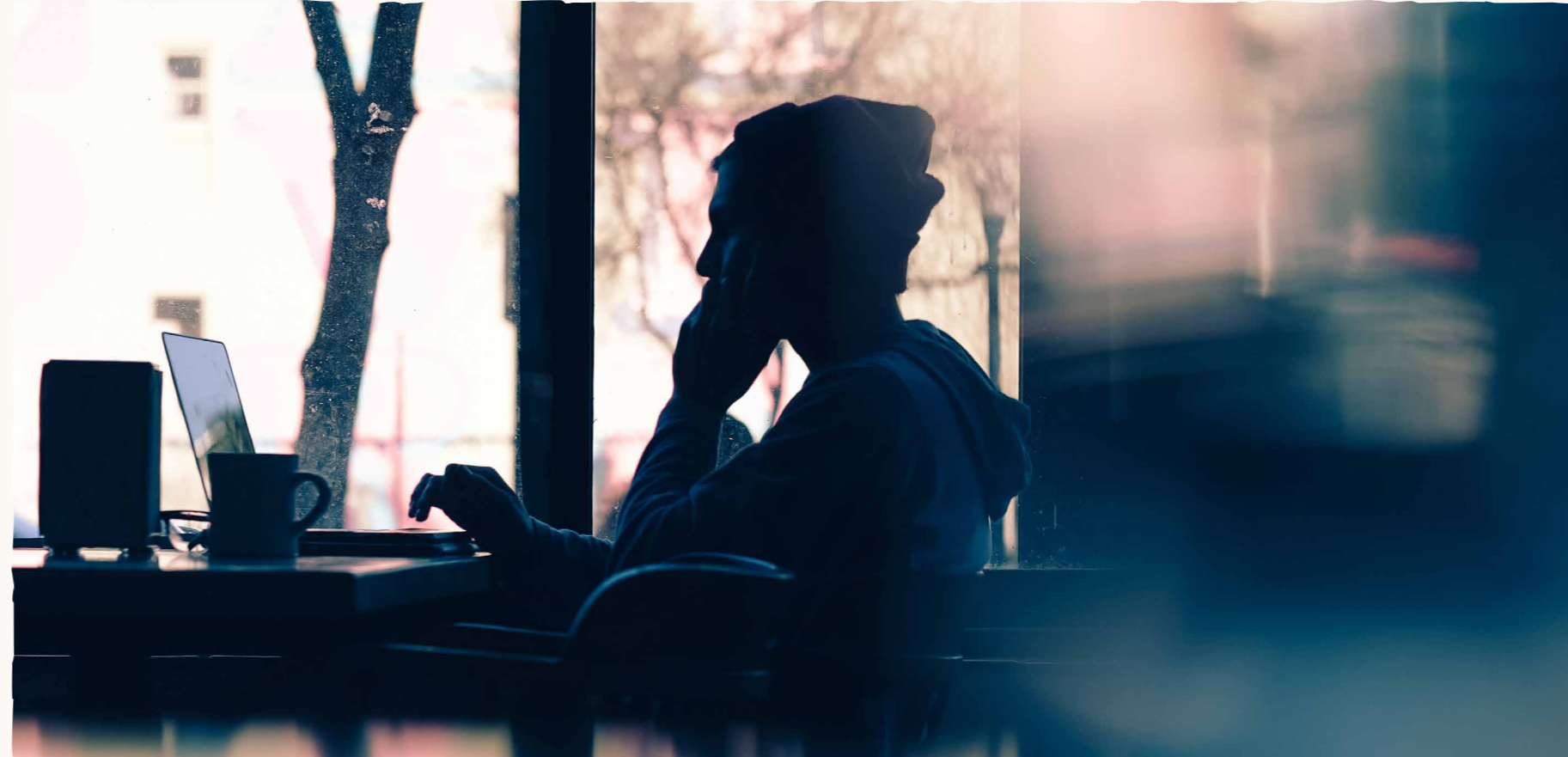
Şirket sizden tüm cevaplara sahip olmanızı, konuyu kendi başınıza araştırmanızı veya endişenizde haklı olduğunuzu kanıtlamanızı beklemez. Endişelenmek için bir neden olup olmadığını ve ne yapılması gerektiğini belirlemek için Şirketin bildirimini incelemesine izin verin.

## PEKİ YA YÖNETİCİME BİR ŞEY BİLDİRİRSEM VE BANA BU KONUDA "SESSİZ KALMAM" SÖYLENİRSE?

Şüphelendiğiniz bir suistimali bildirmekten caydırılmaya çalışıldığınızı düşünüyorsanız, hem şüphelendiğiniz suistimali hem de size "sessiz kalmanızın" söylendiği gerçeğini bildirmelisiniz.

## BİR ÇALIŞAN VEYA BAŞKA BİR PAYDAŞ MUHTEMEL SUİSTİMALİ BANA BİLDİRİRSE NE YAPMALIYIM?

JDE Peet's'in bir çalışanı veya diğer bir paydaşı muhtemel bir suistimalle ilgili bir endişesini dile getirirse, bunu derhal Şirketin Sesini Yükselt hattına bildirmelisiniz.



## KIMLIĞIM GIZLI KALACAK MI?

Bildirimde bulunan kişi kimliğinin gizli kalmasını isterse, ve buna o ülkede izin veriliyorsa, sesini yükselt hattı ve diğer sesini yükselt kanalları da bunu mümkün kılacaktır. Sesini Yükselt hattıyla ilgili olarak, bildirimde bulunan kişiye takip amacıyla sistem tarafından özgün bir kod verilecektir. Bildirimde bulunan kişi bu kodla Şirket tarafından yapılan her türlü takip işlemini doğrulayabilir.

Şirket tüm raporları saygılı ve ihtiyatlı bir şekilde ele alır. Bildirimde bulunan kişinin ve bildirimde adı geçen diğer tarafların kimliği de dahil olmak üzere, bildirilen hususa dair her türlü bilgi gizli tutulacaktır. Elbette, etkili bir soruşturma ve takip için belirli kişilerin bildirim ve iddianın ayrıntılarından haberdar olması gerekir. Bununla birlikte, soruşturma ve takip için bildirim ve iddianın ayrıntılarını bilmesi gereken kişiler dışında, kimliğiniz ve varsa kimliğinizin doğrudan veya dolaylı olarak çıkarılabileceği diğer bilgiler, bu tür bilgilerin paylaşılmasını açıkça kabul etmediğiniz sürece Şirket tarafından ifşa edilmeyecektir. Bazı durumlarda Şirketin bildirilen (uyumlu ilgili)

konular hakkında üçüncü tarafları bilgilendirme yönünde yasal bir yükümlülüğünün söz konusu olabileceğini ve kimliğinizin yürürlükteki yasalar uyarınca paylaşılmasının gerekebileceğini lütfen unutmayın. Böyle bir durumda, ilgili soruşturmaları veya yasal süreçleri tehlikeye atmaması kaydıyla, bu bilgiler paylaşılmadan önce tarafınıza bilgi verilecektir.

## BILDİRDİĞİM KONU NASIL ELE ALINACAK?

Şirket tüm bildirimleri ciddiye alır. Bir bildirim sonrasında, bildirim alındığına dair bir onay tarafınıza iletilecektir. Akabinde, Şirketin Küresel Uyum Görevlisi veya görevlendireceği bir kişi ilk incelemeyi gerçekleştirecek ve gerekirse bildirim gereğince araştırılması için bir soruşturma başlatılacaktır. Soruşturmalar, Şirket'in Soruşturma İlkeleri ve Yaklaşımı uyarınca ve yürürlükteki yasalara gereken özen

gösterilerek yürütülür. Böylelikle soruşturmanın adil bir şekilde ve ilgili tüm taraflara karşı sorumlu bir tutumla yürütülmesi ile aşağıdaki nitelikleri güvence altına alınmış olur:

- Tarafsız, önyargısız
- Zamanlı
- Gerçekleri bulmaya odaklı

Alındı onayının alınmasının ardından, bildirimde bulunan kişiye soruşturmanın durumu hakkında genel bir bilgilendirme yapılacaktır. İleriye dönük olarak, bu tür bir geri bildirimde bulunmak soruşturmaya zarar vermeyecekse, bildirimde bulunan kişiyenilenebilir enerji soruşturmanın ilerleyişi, soruşturmanın kapanışı ve (atılan adımlar ve alınan önlemler de dâhil olmak üzere) sonucu hakkında genel bilgi verilir. Şirket, soruşturmaları 90 gün içinde sonuçlandırmayı hedeflemektedir. Bu süre, soruşturmanın niteliği ve karmaşıklığının makul ölçüde gerektirdiği durumlarda uzatılabilir.

Kişisel verilerin yetkisiz erişime ve işlemeye karşı korunmasını sağlamak için gerekli tüm önlemler alınacaktır.





## UYUM KONUSUNDA BİR BİLDİRİMDE BULUNMAK İSTEDİĞİMDEN EMİN DEĞİLSEM NE YAPMALIYIM?

Sesinizi yükselterek endişeleri dile getirmenin zor olabileceğinin farkındayız. Genelde insanlar birkaç nedenden ötürü bunu yapmazlar.

Öncelikle, misillemeden çekinebilirler. Şirketin, iyi niyetle bir endişesini dile getiren hiç kimseye karşı misilleme yapılmasına müsamaha göstermeyeceğinden emin olabilirsiniz.

İnsanların endişelerini dile getirmemelerinin bir diğer nedeni de bir sonuç çıkmayacağından korkmalarıdır. Sizi temin ederiz ki, bildirimde bulunan bir kişi suistimal şüphesiyle ilgili bir endişesini dile getirdiğinde, gereken durumlarda harekete geçecek ve yanıt vereceğiz. Suistimalin gerçekleştiğini tespit edersek, Şirket gereken düzeltici tedbirleri alacaktır.

## NASIL KORUNACAĞIM?

Doğru olduğuna inandığı ya da iyi niyetle makul bir şekilde inanabileceği suistimal şüphesini bildiren herhangi bir çalışana, bu tür bir bildirim ile ilgili olarak koruma sağlanacaktır. Bu koruma, Şirketin iyi niyetle bir bildirimde bulunan veya bulunulmasına yardımcı olan herhangi bir çalışanı işten çıkarmayacağı, kıdemini düşürmeyeceği, açığa almayacağı, tehdit veya taciz etmeyeceği ve herhangi bir şekilde ayrımcılığa maruz bırakmayacağı anlamına gelmektedir. Şirket tehdit, misilleme veya diğer eylemlere (veya bunlara teşebbüse) hiçbir şekilde müsamaha göstermez. Bu tür tehdit, misilleme veya diğer eylemler (veya bunlara teşebbüs) derhal rapor edilmelidir.

Ayrıca Şirket, hüsünüyetle bir bildirimde bulunan veya bulunulmasına yardımcı olan herhangi bir kişi veya kuruluşa karşı herhangi bir tehdit, misilleme veya başka bir eyleme (veya bunlara teşebbüs edilmesine) müsamaha göstermez. Bu tür bir tehdit, misilleme veya başka bir eylemden (veya bunlara teşebbüs edilmesinden) haberdar olması halinde Şirket uygun önlemleri alır.

## YASALARI VEYA ŞİRKET POLİTİKASINI İHLAL EDEN BİR DAVRANIŞA KARIŞMIŞ OLABİLECEĞİMİ DÜŞÜNÜYORSAM NE YAPMALIYIM?

Şirketin bir çalışanı olarak, yürürlükteki tüm kanunları, yönetmelikleri ve Şirket politikalarını bilmeniz ve bunlara uymanız beklenmektedir. Bir yasa veya politikayı ihlal etmiş olabileceğinizi düşünmeniz durumunda, başka bir kişinin iddialarına konu olmaktansa kendiniz bildirimde bulunmanız her zaman daha iyidir. Kendi ihlalini bildirmesi çalışanı disiplin cezalarından veya diğer düzeltici eylemlerden korumasa da, Şirketin hangi eylemi gerçekleştireceğine karar verirken göz önünde bulunduracağı önemli bir faktördür.

## BİLDİRİM

Yerel Uyum Müşavirlerinin başkanlık ettiği Yerel Uyum Kurulları, alınan bildirimlerin ve sonuçlarının bir özetini düzenli olarak Küresel Uyum Görevlisine sunar.

Küresel Uyum Görevlisi, yerel ve küresel düzeyde alınan bildirimlerin genel bir değerlendirmesini düzenli olarak Küresel Uyum Kuruluna ve Yönetim Kurulunun Denetim Komitesine sunar.

## NEREDEN DAHA FAZLA BİLGİ ALABİLİRİM?

Yönetişim ve Uyum çerçevemiz ve Politikalarımız hakkında daha fazla bilgi edinmek için İtranet Sitesini ziyaret edebilir veya Merkezi Uyum Birimine e-posta (Ethics.Compliance@JDEcoffee.com) gönderebilirsiniz. İlgili politikaları JDE Peet's web sitesinde de bulabilirsiniz.

# 3. İLETİŞİM / BİLDİRİM

## JDE PEET'S SESİNİ YÜKSELT HATTI İLE NASIL İLETİŞİME GEÇİLİR?

Şirketin Sesini Yükselt hattı, Şirket içindeki ve dışındaki herkes için 7/24 çevrimiçi veya telefonla erişime açık olup sıkı erişim kontrollerine sahip güvenli ve gizli bir bildirim ortamında birçok farklı dilde şüphelenilen suistimallerin Şirkete bildirilmesine olanak sağlamaktadır.

Yürürlükteki kanunların izin verdiği durumlarda ve böylesi sizin için daha rahat olacaksa, Sesini Yükselt hattına isimsiz olarak başvurabilirsiniz. Bilgileriniz yalnızca sorularınızı yanıtlamak veya dile getirdiğiniz konuları araştırmak ve takip etmekle görevli kişiler gibi bilmesi gereken kişilerle paylaşılacaktır.

Sesini Yükselt hattı ile aşağıdaki numaralardan iletişime geçebilirsiniz.

## BİZİMLE DİLEDİĞİNİZ ZAMAN İLETİŞİME GEÇEBİLİRSİNİZ

☎ 001 (800) 461-9330

Uluslararası arama yapıyorsanız, <http://speakup.jdepeets.com> adresindeki bildirim aracını ziyaret edip ülkenize atanmış uluslararası numarayı görmek için listeden konumunuzu seçin.

Ülkeniz listede yer almıyorsa, karşı ödemeli arama için +1-720-514-4400 numarasını kullanabilirsiniz. Operatör yardımı gerekebilir ve yerelde ücretlendirme uygulanabilir.

☎ +1-720-514-4400

Sesini Yükselt Hattının adresi:

Email:

Şirketin internet sitesi:

## 4. JDE PEET'IN SORUŞTURMA İLKELERİ VE YAKLAŞIMI

- Şüpheli konu suistimali bildiren kişiye 7 gün içinde bildirim alındığına dair bir teyit gönderilir.
- Küresel Uyum Görevlisi veya görevlendirdiği başka bir kişi bildirim inceleyecek ve gerektiğinde bir soruşturma başlatıp bir soruşturma ekibi atayacaktır. Bu yerel bir ekip olabileceği gibi küresel bir ekip veya Şirketin soruşturma yürütmek üzere kurum dışından görevlendirebileceği bir grup da olabilir.
- Şüpheli duyulan suistimali bildiren kişiye makul bir süre içinde soruşturmanın durumu hakkında genel bir bilgilendirme yapılır ve Şirketin soruşturmaları bildirim alınmasından itibaren 90 gün içinde sonuçlandırmayı hedeflediği, bu sürenin ancak soruşturmanın niteliği veya karmaşıklığı ve diğer ilgili faktörler nedeniyle makul gerekçelerle uzatılabileceği belirtilir.
- Bir soruşturma sırasında elde edilen tüm kişisel veriler yürürlükteki veri koruma düzenlemelerine tabi tutulacaktır.
- Soruşturma tarafsız, önyargısız, dürüst, adil, hızlı bir şekilde ve yürürlükteki yasalara bağlı olarak yürütülecektir.
- Soruşturma, bildirilen suistimalin gerçekleşip gerçekleşmediğini tespit etmek amacıyla vakanın nesnel ve gerçeklere dayalı bir analizine odaklanacaktır. Gerektiğinde, soruşturma ekibi, soruşturmaya yardımcı olmak üzere dışarıdan uzmanlar görevlendirebilir. Yürürlükteki yasalar doğrultusunda, şüphelenilen ihlallerin ciddiyeti, zorluğu ve elde edilen bilgiler göz önünde bulundurularak soruşturma ekibi tarafından soruşturmaya uygun, orantılı ve konuyla alakalı soruşturma yöntemleri kullanılacaktır.
- Bilgi, görüşülen kişiye, bildirimde bulunan kişinin ve bildirimde adı geçen diğer üçüncü tarafların kimliğinin gizliliğini mümkün olduğunca koruyacak şekilde ve bu Sesini Yükselt Politikasının şartlarına uygun olarak verilecektir.
- Soruşturma ekibi "adil kovuşturma" ilkesine uyulmasını sağlayacak, bu amaçla suçlanan kişi veya kuruluşa iddiayla/iddialarla ilgili görüşlerini sunması için yeterli fırsat verecektir.



- Soruşturma ve soruşturmaya ilgili tüm bilgiler gizli tutulacak ve bu Sesini Yükselt Politikasının şartlarına uygun olarak söz konusu bilgiler ancak bilmesi gereken kişilere verilecektir.
- Soruşturma ekibi gerçekleri, kanıtları ve tavsiye edilen eylemleri içeren bir sonuç raporu hazırlayacaktır.
- Soruşturma ekibi, soruşturma tamamlanır tamamlanmaz suçlanan kişi veya kurumu soruşturma sonucundan haberdar edecektir.
- Soruşturma ekibi uygun gördüğü ölçüde, soruşturmanın kapanışı ve her türlü sonucu hakkında bildirimde bulunan kişiyi bilgilendirecektir. Belirli düzeltici eylemler başka kişi veya kurumları da kapsayabileceğinden, yerine göre gizlilik ve mahremiyet saikleriyle ve ilgili tüm tarafların yasal hakları gereği, soruşturma ekibi yalnızca uygun eylemin gerçekleştirildiğini belirtebilir.
- Asılsız olduğu tespit edilen vakalardaki tüm kişisel veriler, yürürlükteki yasalara uygun olarak derhal imha edilecektir.



# JDE Peet's

## A COFFEE & TEA FOR EVERY CUP

