



The logo for JDE Peet's, featuring a stylized 'J' and 'P' icon above the text 'JDE Peet's'.

JDE PEET'S

POLITYKA ZGŁASZANIA NIEPRAWIDŁOWOŚCI

BREAK UP POLICY CO
S FRAUD REPORT
RCES CONFLICT
T INSIDER TI
RIGHTS VIOL
MINATION HA
Y LAUND
RY AND COPPI

TREŚĆ

1. WPROWADZENIE

3

Cel	3
Kto może zabrać głos?	3
Dlaczego powinienem zgłosić naruszenie?	3
Jak wygląda polityka firmy dotycząca działań odwetowych?	3

2. POLITYKA

4 – 9

Jakie kwestie należy zgłaszać?	4
Czego oczekuje ode mnie Spółka?	5
Jak zgłosić nieprawidłowość, z kim się skontaktować?	6
Jakich informacji powinienem udzielić w trakcie dokonywania zgłoszenia?	7
Co mam zrobić w sytuacji, gdy zgłaszam coś mojemu przełożonemu, a on każe mi „milczeć” na ten temat?	7
Co powinienem zrobić, jeśli pracownik lub inny interesariusz zgłosi mi, że doszło potencjalnie do niewłaściwego postępowania?	7
Czy moja tożsamość pozostanie anonimowa?	8
W jaki sposób zostanie rozpatrzony zgłoszony przeze mnie przypadek?	8
Co w przypadku, gdy nie jestem pewien, czy chcę zgłosić wątpliwości dotyczące zgodności?	9
W jaki sposób zagwarantowana jest moja ochrona?	9
Jak postąpić, jeśli uważam, że mogłem być zaangażowany w postępowanie naruszające prawo lub zasady firmy?	9
Raportowanie	9
Jak mogę uzyskać więcej informacji?	9

3. KONTAKT / WYŚLIJ ZGŁOSZENIE

10

Jak skontaktować się z linią zgłaszania zastrzeżeń JDE Peet's?	10
Możesz skontaktować się z nami, kiedy tylko chcesz	10

4. ZASADY I PODEJŚCIE JDE PEET'S DO PROWADZENIA DOCHODZEŃ

11 – 12

Kategoria:
polityka:

Globalna odpowiedzialność:
Globalna odpowiedzialność w zakresie rozliczalności i rozrachunku z działań:

Lokalna odpowiedzialność:
Lokalna odpowiedzialność w zakresie rozliczalności i rozrachunku z działań:

Wersja:

Data wejścia w życie:

Klasyfikacja
Publiczna

Globalny specjalista ds. zgodności z przepisami
Globalny radca prawny

Globalny specjalista ds. zgodności z przepisami
Dyrektor generalny

4.0

23 października 2023 r.

1. WPROWADZENIE

Jako organizacja możemy rozwijać się i doskonalić tylko wtedy, gdy postępujemy wobec siebie w sposób otwarty i szczerzy. Z tego względu JDE Peet's zachęca do zgłaszania wszelkich rzeczywistych lub domniemyanych przypadków niewłaściwego postępowania, bez względu na to, czy mamy do czynienia z naruszeniem naszych kodeksów, polityk, naszych wartości czy obowiązującego nas prawa. Wspieramy otwarty dialog z naszymi pracownikami, klientami, partnerami biznesowymi, dostawcami, inwestorami i innymi interesariuszami i nie tolerujemy żadnych form odwetu na osobach, które wyrażają swoje obawy rzetelnie i zgodnie z prawdą.

CEL

Celem niniejszej polityki jest wyjaśnienie, w jaki sposób można zgłaszać obawy dotyczące domniemanego niewłaściwego postępowania oraz przekazanie informacji o sposobach działania JDE Peet's w przypadku zgłoszenia takiego naruszenia.

KTO MOŻE ZABRAĆ GŁOS?

Niniejsza polityka zgłaszania nieprawidłowości JDE Peet's jest dostępna dla każdego, kto chce zgłosić obawy dotyczące możliwego niewłaściwego postępowania w JDE Peet's lub jej spółkach zależnych („Spółka”), bez względu na ich lokalizację. Obejmuje to na przykład pracowników, osoby pracujące dla lub w imieniu JDE Peet's, pracowników w całym łańcuchu dostaw, partnerów biznesowych i innych interesariuszy, takich jak (przedstawiciele) dotkniętych społeczności lub konsumentów.

DLACZEGO POWINIENEM ZGŁOSIĆ NARUSZENIE?

Jako firma pragniemy realizować nasze zobowiązanie do uczciwego działania. Aby to zrobić, potrzebujemy również Twojej pomocy w zakresie informowania o potencjalnych nieprawidłowościach. Milczenie na temat ewentualnego niewłaściwego postępowania może pogorszyć sytuację i podważyć zaufanie. Zgłaszając swoje obawy, dajesz Spółce możliwość rozpatrzenia potencjalnych problemów i wspierania kultury przejrzystości i uczciwości. W ten sposób pomagamy również chronić naszą firmę i jej interesariuszy.

JAK WYGLĄDA POLITYKA FIRMY DOTYCZĄCA DZIAŁAŃ ODWETOWYCH?

Zgłaszając i podnosząc wątpliwości w sposób rzetelny i zgodny z prawdą, postępujesz słusznie, a Spółka nie będzie tolerować żadnych działań odwetowych wobec Ciebie. Jeśli wiesz lub podejrzewasz w dobrej wierze, że doszło do działań odwetowych wobec Ciebie, innego pracownika lub innej osoby zgłaszającej, powinieneś jak najszybciej zgłosić to swojemu przełożonemu lub skontaktować się z kanałami zgłaszania.

Spółka nie toleruje żadnych form gróźb, (prób) odwetu lub innych działań przeciwko jakiegokolwiek innej osobie lub podmiotowi, który dokonał lub pomógł w dokonaniu zgłoszenia potencjalnego niewłaściwego postępowania. Jeśli Spółka dowie się o takiej groźbie, (próbie) odwetu lub innym działaniu, podejmie odpowiednie środki, do których może należeć rozwiązanie stosunku pracy.

DYSCYPLINA

PROSTOTA

ODPOWIEDZIALNOŚĆ

SOLIDARNOŚĆ

PRZEDSIĘBIORCZOŚĆ

2. POLITYKA

JAKIE KWESTIE NALEŻY ZGŁASZAĆ?

Polityka zgłaszania nieprawidłowości JDE Peet's może być wykorzystywana do zgłaszania podejrzeń dotyczących niewłaściwego postępowania w firmie lub w całym łańcuchu dostaw. Podejrzenie niewłaściwego postępowania może obejmować naruszenie obowiązującego (międzynarodowego) prawa, naruszenie Kodeksu Postępowania JDE Peet's, jego polityk, standardów i/lub procedur, zgodnie z którymi prowadzi działalność¹.

Przykłady niewłaściwego zachowania, które można zgłaszać, obejmują następujące kwestie:

- ✓ Oszustwo
- ✓ Nieodpowiednia sprawozdawczość finansowa lub niefinansowa i niewłaściwe prowadzenie dokumentacji
- ✓ Nieodpowiednie wykorzystanie zasobów firmy
- ✓ Defraudacja, kradzież
- ✓ Obrót papierami wartościowymi z wykorzystaniem informacji poufnych
- ✓ Konflikt interesów
- ✓ Naruszenia praw człowieka, takie jak m.in. zbyt długie godziny pracy, praca dzieci lub praca w warunkach wyzysku lub przymusu
- ✓ Dyskryminacja lub molestowanie (seksualne)
- ✓ Naruszenia prawa antymonopolowego lub prawa konkurencji
- ✓ Pranie brudnych pieniędzy
- ✓ Naruszenia sankcji, kontroli eksportu i przepisów handlowych
- ✓ Przekupstwo i korupcja
- ✓ Kwestie związane z bezpieczeństwem, zdrowiem i ochroną środowiska
- ✓ Zastraszanie
- ✓ Naruszenia przepisów dotyczących prywatności i ochrony danych
- ✓ Ujawnienie informacji poufnych lub tajemnic handlowych
- ✓ Działania odwetowe wobec osoby dokonującej zgłoszenia w dobrej wierze
- ✓ Naruszenie którejkolwiek z naszych zasad (również pozostałych)

Nie należy korzystać z tej polityki w następujących kwestiach:

- ✗ Jako linia alarmowa w sytuacjach stanowiących bezpośrednie zagrożenie dla życia i zdrowia, aktywów lub mienia. Jeśli potrzebujesz pomocy w nagłych wypadkach, zadzwoń pod numer alarmowy i/lub do lokalnych władz.
- ✗ W przypadku jakichkolwiek pytań dotyczących warunków zatrudnienia (na przykład świadczeń lub awansu)
- ✗ W celu rozstrzygnięcia spraw osobistych lub sporów prawnych
- ✗ W celu wnoszenia oskarżeń, które nie są zgodne z prawdą lub nie są wysuwane w dobrej wierze. Naruszenia lub zarzuty zgłaszane złośliwie lub w złej wierze (np. ze świadomością, że są nieprawdziwe) nie będą tolerowane, a osoby je zgłaszające będą podlegać postępowaniu dyscyplinarnemu, które może obejmować rozwiązanie stosunku pracy

¹ Niniejsza Polityka ma na celu m.in. wypełnienie zobowiązań Spółki wynikających z obowiązujących przepisów Unii Europejskiej (UE). W zakresie, w jakim obowiązujące przepisy prawa lub regulacje dotyczące traktowania informacji otrzymanych przez Spółkę w związku ze zgłoszeniem naruszenia lub dochodzeniem (jeśli zostało wszczęte) są niezgodne z niniejszą Polityką, Spółka będzie przestrzegać takich obowiązujących przepisów prawa lub regulacji.



CZEGO OCZEKUJE ODE MNIE SPÓŁKA?

Oprócz znajomości obowiązków w zakresie zgodności i uczciwości, które mają zastosowanie do Twojej pracy, oczekujemy niezwłocznego zgłoszenia, jeśli uważasz, że ktoś działający na rzecz lub w imieniu Spółki (w tym Ty) zrobił, robi lub może mieć zamiar zrobić coś, co można by uznać za niewłaściwe postępowanie.

To podstawowe zobowiązanie dotyczy każdego, kto pracuje dla Spółki lub w jej imieniu, w dowolnym miejscu na świecie i w całym łańcuchu dostaw. Bez względu na to, gdzie pracujesz i bez względu na zajmowane stanowisko lub kategorię wynagrodzenia, jeśli dowiesz się o potencjalnym niewłaściwym postępowaniu, Spółka oczekuje, że o tym powiesz.

JAK ZGŁOSIĆ NIEPRAWIDŁOWOŚĆ, Z KIM SIĘ SKONTAKTOWAĆ?

Zgłoszenia można dokonywać różnymi kanałami.

Jeśli jesteś pracownikiem, możesz zgłosić podejrzenie niewłaściwego postępowania:

- swojemu menedżerowi;
- jeśli podejrzenie niewłaściwego postępowania dotyczy Twojego przełożonego lub nie czujesz się komfortowo, zgłaszając je przełożonemu, skontaktuj się z lokalnym specjalistą ds. zgodności lub osobą wyznaczoną do kontaktów w dziale kadr;
- do centralnego zespołu ds. zgodności w Amsterdamie, w Holandii, wysyłając wiadomość e-mail (na adres ethics.compliance@JDEcoffee.com) lub list (na adres JDE Peet's, Global Compliance Officer, Oosterdoksstraat 80, 1011 DK Amsterdam, Holandia);
- za pośrednictwem linii przyjmującej zgłoszenia <http://speakup.jdepeets.com> telefonicznie lub za pośrednictwem formularza zamieszczonego na stronie internetowej.

Jeśli NIE jesteś pracownikiem JDE Peet's, możesz zgłosić podejrzenie niewłaściwego postępowania:

- najstarszej rangą osobie przydzielonej Tobie do kontaktu z JDE Peet's;
- do centralnego zespołu JDE Peet's ds. zgodności w Amsterdamie, w Holandii, wysyłając wiadomość e-mail (na adres ethics.compliance@JDEcoffee.com) lub list (na adres JDE Peet's, Global Compliance Officer, Oosterdoksstraat 80, 1011 DK Amsterdam, Holandia); lub
- za pośrednictwem linii przyjmującej zgłoszenia <http://speakup.jdepeets.com> telefonicznie lub za pośrednictwem formularza zamieszczonego na stronie internetowej.

Nasza linia przyjmująca zgłoszenia jest zarządzana przez zewnętrzną firmę, niezależną od JDE Peet's. Zachęcamy do skorzystania z tej linii osoby, które nie czują się komfortowo rozmawiając z kimś osobiście lub wolą pozostać anonimowe.

Zachęcamy do zgłaszania wszelkich zastrzeżeń za pośrednictwem wyżej wymienionych kanałów. Zapewni to Spółce możliwość rozwiązania wszelkich problemów. Jednakże, poza zgłoszeniami wewnętrznymi, przepisy niektórych krajów mogą również zezwalać na zgłaszanie pewnych podejrzewanych wykroczeń bezpośrednio do właściwych organów, a żadne z postanowień niniejszej polityki nie ma na celu uniemożliwienia podjęcia takich kroków zgodnie z lokalnym ustawodawstwem. Aby uzyskać więcej informacji na temat sposobu zgłaszania podejrzeń niewłaściwego postępowania bezpośrednio do właściwych organów, skontaktuj się z centralnym zespołem ds. zgodności z przepisami w Amsterdamie lub odwiedź strony internetowe odpowiednich organów.

JAKICH INFORMACJI POWINIENEM UDZIELIĆ W TRAKCIE DOKONYWANIA ZGŁOSZENIA?

Składając raport, podaj jak najwięcej informacji. Pomoże to Spółce w dokonaniu oceny i, w razie potrzeby, wszczęciu dochodzenia. Zachęcamy do jak najszybszego zgłaszania i dzielenia się posiadanymi informacjami. Niezwykle pomocne będzie udzielenie przez osobę zgłaszającą następujących informacji:

- szczegółowy opis Twojej sprawy i szczegółowy opis kontekstu
- daty, nazwiska i miejsca
- wszelka dokumentacja uzupełniająca

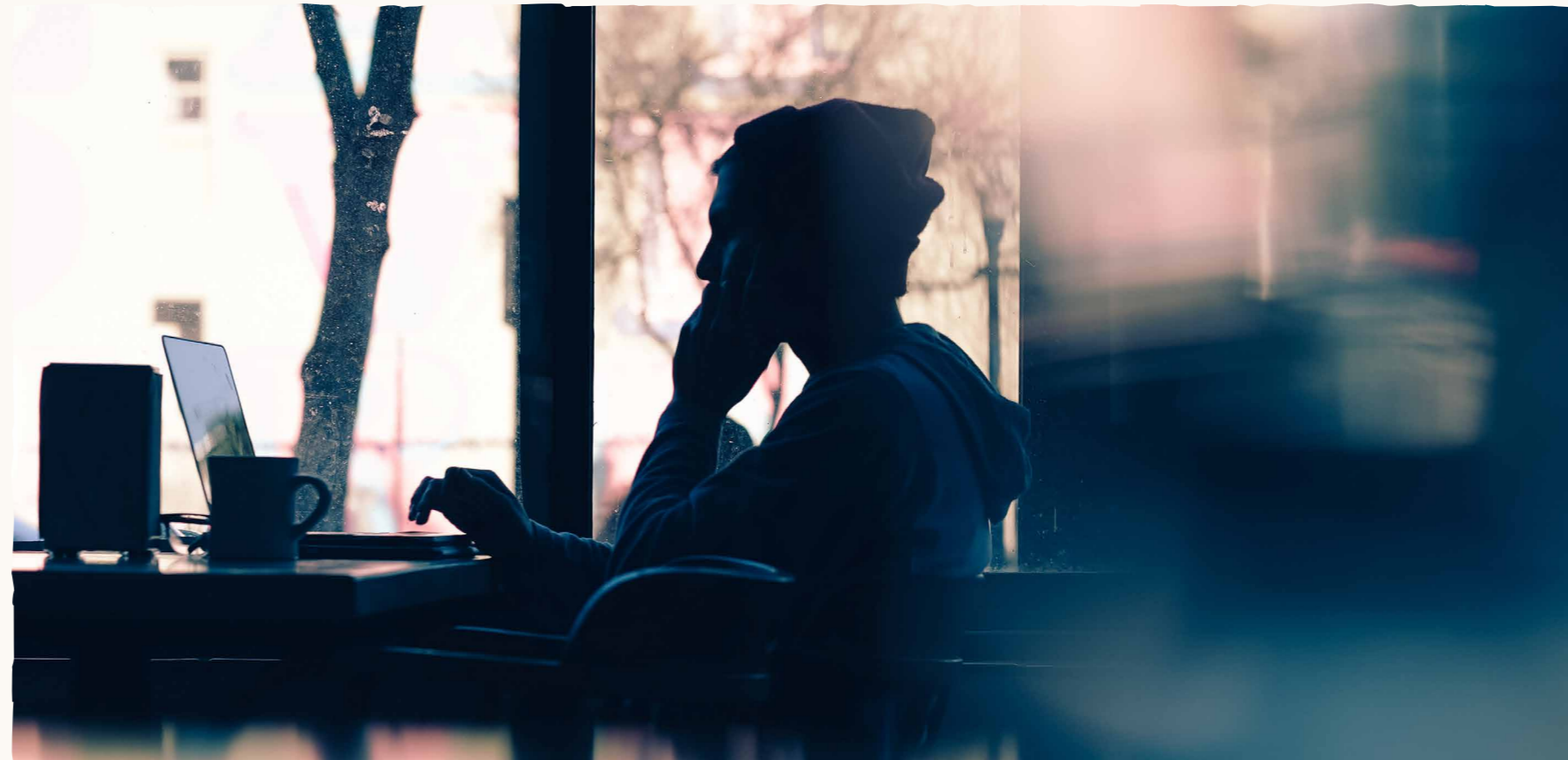
Spółka nie oczekuje od osoby zgłaszającej, że zna wszystkie odpowiedzi, samodzielnie zbada sprawę lub udowodni, że jej obawy są uzasadnione. Pozwól firmie zapoznać się z raportem, aby ustalić, czy istnieje powód do niepokoju i jakie działania należy podjąć.

CO MAM ZROBIĆ W SYTUACJI, GDY ZGŁASZAM COŚ MOJEMU PRZEŁOŻONEMU, A ON KAŻE MI „MILCZEĆ” NA TEN TEMAT?

Jeśli uważasz, że zniechęcono Cię do zgłoszenia podejrzenia niewłaściwego postępowania, powinieneś zgłosić zarówno podejrzenie niewłaściwego postępowania, jak i fakt, że kazano Ci „siedzieć cicho”.

CO POWINIENEM ZROBIĆ, JEŚLI PRACOWNIK LUB INNY INTERESARIUSZ ZGŁOSI MI, ŻE DOSZŁO POTENCJALNIE DO NIEWŁAŚCIWEGO POSTĘPOWANIA?

Jeśli pracownik lub inny interesariusz JDE Peet's zgłosi podejrzenie niewłaściwego postępowania, powinieneś natychmiast zgłosić to na linię zgłoszeniową Spółki.



CZY MOJA TOŻSAMOŚĆ POZOSTANIE ANONIMOWA?

Jeśli osoba zgłaszająca chce pozostać anonimowa, linia zgłoszeniowa i inne kanały zgłoszeniowe pozwolą na to, jeśli jest to dozwolone w danym kraju. W odniesieniu do linii zgłoszeniowej, osoba zgłaszająca otrzyma od systemu unikalny kod w celu podjęcia dalszych działań; za pomocą tego kodu osoba zgłaszająca może zweryfikować wszelkie dalsze działania podejmowane przez Spółkę.

Spółka będzie traktować wszystkie zgłoszenia z szacunkiem i dyskrecją. Zachowana zostanie poufność wszelkich informacji dotyczących zgłoszonego problemu, w tym tożsamości osoby zgłaszającej i innych stron wymienionych w zgłoszeniu. Oczywiście niektóre osoby muszą wiedzieć o zgłoszeniu i poznać szczegóły zarzutu w celu przeprowadzenia skutecznego dochodzenia i podjęcia dalszych działań. Niemniej jednak, oprócz osób, które muszą wiedzieć o zgłoszeniu i poznać szczegóły zarzutu w celu przeprowadzenia dochodzenia i działań następczych, Twoja tożsamość i wszelkie informacje, z których można bezpośrednio lub pośrednio wydedukować Twoją tożsamość, jeśli są znane, nie zostaną ujawnione przez Spółkę, chyba że wyraźnie wyraziłeś zgodę na udostępnienie takich informacji. Należy

pamiętać, że mogą wystąpić sytuacje, w których Spółka będzie prawnie zobowiązana do informowania stron trzecich o zgłoszonych kwestiach (zgodności) i mogą wystąpić sytuacje, w których Twoja tożsamość będzie musiała zostać udostępniona na podstawie obowiązującego prawa. W takim przypadku zostaniesz o tym poinformowany przed udostępnieniem informacji, chyba że ich udostępnienie zagroziłoby związanym z nimi dochodzeniom lub postępowaniom sądowym.



W JAKI SPOSÓB ZOSTANIE ROZPATRZONY ZGŁOSZONY PRZEZE MNIĘ PRZYPADEK?

Spółka traktuje wszystkie zgłoszenia poważnie. Po przesłaniu raportu otrzymasz potwierdzenie jego otrzymania. Następnie globalny specjalista ds. zgodności z przepisami lub osoba wyznaczona przez takiego specjalistę dokona wstępnej analizy, a w razie potrzeby zostanie wszczęte dochodzenie w celu odpowiedniego zbadania zgłoszenia. Dochodzenia są prowadzone zgodnie z Zasadami i Podejściem Spółki do Dochodzeń oraz przy należytych przestrzeganiu obowiązujących

przepisów prawa. Gwarantuje to prowadzenie dochodzenia w sposób uczciwy i odpowiedzialny w stosunku do wszystkich zaangażowanych stron, a także iż każde dochodzenie będą cechować takie przymioty, jak:

- Bezstronność, brak uprzedzeń
- Terminowość
- Koncentracja na ustalaniu faktów

Po otrzymaniu potwierdzenia odbioru osoba zgłaszająca otrzyma ogólną aktualizację statusu dochodzenia. W przyszłości osoba zgłaszająca będzie otrzymywać ogólne informacje na temat postępów w prowadzonym dochodzeniu oraz zamknięcia dochodzenia i jego rezultatów (w tym podjętych kroków i działań), chyba że przekazanie takiej informacji zwrotnej byłoby szkodliwe dla dochodzenia. Spółka dołoży wszelkich starań, aby zakończyć dochodzenie w ciągu 90 dni, przy czym okres ten może zostać przedłużony, jeśli będzie to konieczne ze względu na charakter i złożoność dochodzenia.

Podjęte zostaną wszelkie niezbędne środki ostrożności w celu zapewnienia ochrony danych osobowych przed nieuprawnionym dostępem i przetwarzaniem.

CO W PRZYPADKU, GDY NIE JESTEM PEWIEN, CZY CHCĘ ZGŁOSIĆ WĄTPLIWOŚCI DOTYCZĄCE ZGODNOŚCI?

Zdajemy sobie sprawę, że zgłaszanie wątpliwości może być trudne. Ogólnie rzecz biorąc, niektórzy nie robią tego z kilku powodów.

Po pierwsze, często obawiają się odwetu. Zapewniamy, że Spółka nie będzie tolerować działań odwetowych wymierzonych przeciwko komukolwiek, kto w dobrej wierze zgłosi naruszenie.

Innym powodem, dla którego ludzie nie zgłaszają naruszeń, jest obawa, że i tak nie zostaną podjęte żadne działania. Zapewniamy, że podejmujemy odpowiednie działania i reagujemy za każdym razem, gdy jakaś osoba zgłasza podejrzenie niewłaściwego postępowania. Jeśli ustalimy, że doszło do niewłaściwego postępowania, Spółka podejmie odpowiednie działania naprawcze.

W JAKI SPOSÓB ZAGWARANTOWANA JEST MOJA OCHRONA?

Każdy pracownik, który zgłosi podejrzenie niewłaściwego postępowania, które uważa lub może w dobrej wierze uważać za prawdziwe, otrzyma ochronę w ramach takiego zgłoszenia. Ochrona ta oznacza, że Spółka nie zwolni, nie zdegraduje, nie zawiesi, nie będzie grozić, nękać ani w żaden inny sposób dyskryminować pracownika, który w dobrej wierze dokonał zgłoszenia lub pomagał w jego dokonaniu. Spółka nie toleruje żadnych form (prób) gróźb, działań odwetowych ani innych sposobów odwetu. Wszelkie tego typu groźby lub próby gróźb, działania odwetowe lub inne działania wymagają natychmiastowego zgłoszenia.

Ponadto Spółka nie toleruje żadnych form (prób) gróźb, działań odwetowych ani innych działań wymierzonych przeciwko jakiegokolwiek innej osobie lub podmiotowi, który w dobrej wierze dokonał zgłoszenia lub pomagał w jego dokonaniu. Jeśli Spółka dowie się o takich groźbach lub próbach gróźb, działaniach odwetowych lub innych działaniach, podejmie odpowiednie kroki.

JAK POSTĄPIĆ, JEŚLI UWAŻAM, ŻE MOGŁEM BYĆ ZAANGAŻOWANY W POSTĘPOWANIE NARUSZAJĄCE PRAWO LUB ZASADY FIRMY?

Jako pracownik Spółki masz obowiązek znać i przestrzegać wszystkich obowiązujących przepisów prawa, regulacji i zasad Spółki. W przypadku, gdy uważasz, że mogłeś naruszyć prawo lub zasady, zawsze lepiej jest zgłosić to samemu, niż być przedmiotem zarzutów innej osoby. Chociaż samodzielne zgłoszenie naruszenia nie chroni pracownika przed działaniami dyscyplinarnymi lub innymi działaniami naprawczymi, stanowi ono ważny czynnik, który Spółka weźmie pod uwagę przy podejmowaniu decyzji o tym, jakie działania należy podjąć.

RAPORTOWANIE

Lokalne rady ds. zgodności z przepisami, którym przewodniczą lokalni doradcy ds. zgodności z przepisami, będą regularnie przekazywać Globalnemu dyrektorowi ds. zgodności z przepisami przegląd otrzymanych raportów i ich wyników.

Globalny specjalista ds. zgodności z przepisami będzie regularnie przedstawiał przegląd otrzymanych raportów lokalnych i globalnych Globalnej radzie ds. zgodności z przepisami i Komisji rewizyjnej zarządu.

JAK MOGĘ UZYSKAĆ WIĘCEJ INFORMACJI?

Możesz również odwiedzić stronę intranetową, aby dowiedzieć się więcej o naszych zasadach i politykach dotyczących zarządzania i zgodności z przepisami lub wysłać wiadomość e-mail do Centralnego działu ds. zgodności z przepisami (Central Compliance) na adres Ethics.Compliance@JDEcoffee.com. Odpowiednie zasady znajdziesz również na stronie internetowej JDE Peet's.

3. KONTAKT / WYŚLIJ ZGŁOSZENIE

JAK SKONTAKTOWAĆ SIĘ Z LINIĄ ZGŁASZANIA ZASTRZEŻEŃ JDE PEET'S?

Linia zgłaszania zastrzeżeń Spółki jest dostępna dla wszystkich w Spółce i poza nią 24 godziny na dobę, 7 dni w tygodniu, online lub telefonicznie i umożliwi informowanie Spółki o podejrzeniach niewłaściwego postępowania w wielu różnych językach, w bezpiecznym i poufnym środowisku zgłaszania, w którym obowiązuje ścisła kontrola dostępu.

Jeśli zezwala na to obowiązujące prawo i jeśli czujesz się z tym bardziej komfortowo, możesz skontaktować się z linią zgłaszania zastrzeżeń anonimowo. Twoje informacje będą udostępniane wyłącznie osobom, które muszą je znać, takim jak osoby zaangażowane w udzielanie odpowiedzi na Twoje pytania lub zajmujące się analizą i działaniami następczymi w związku ze zgłoszonymi przez Ciebie wątpliwościami.

Poniżej znajdziesz numery telefonów, pod którymi możesz skontaktować się z linią zgłaszania zastrzeżeń.

MOŻESZ SKONTAKTOWAĆ SIĘ Z NAMI, KIEDY TYLKO CHCESZ

☎ 001 (800) 461-9330

Jeśli dzwonisz z zagranicy, odwiedź narzędzie do raportowania <http://speakup.jdepeets.com> i wybierz swoją lokalizację z listy numerów międzynarodowych przypisanych do Twojego kraju.

Jeśli Twojego kraju nie ma na liście, skorzystaj z następującego numeru +1-720-514-4400 w celu wykonania połączenia na koszt odbiorcy/odwrotnej opłaty. Może być wymagana pomoc operatora i mogą obowiązywać opłaty lokalne.

☎ +1-720-514-4400

Link do linii zgłaszania zastrzeżeń:

E-mail:

Strona internetowa Spółki:

4. ZASADY I PODEJŚCIE JDE PEET'S DO PROWADZENIA DOCHODZEŃ

- Osoba zgłaszająca podejrzenie niewłaściwego postępowania otrzyma potwierdzenie otrzymania zgłoszenia w ciągu 7 dni.
- Globalny inspektor ds. zgodności z przepisami lub inna osoba wyznaczona przez Globalnego inspektora ds. zgodności z przepisami zapozna się ze zgłoszeniem i w razie potrzeby rozpocznie dochodzenie oraz wyznaczy zespół dochodzeniowy. Może to być zespół lokalny, ale także zespół globalny lub podmiot zewnętrzny, który Spółka może zaangażować do przeprowadzenia dochodzenia.
- Osoba zgłaszająca podejrzenie niewłaściwego postępowania otrzyma ogólne informacje na temat statusu dochodzenia w rozsądnych ramach czasowych, przy czym Spółka zawsze dąży do zakończenia dochodzenia w ciągu 90 dni od otrzymania zgłoszenia, jednakże okres ten może zostać przedłużony w sposób uzasadniony charakterem lub złożonością dochodzenia, a także innymi istotnymi czynnikami.
- Wszystkie dane osobowe uzyskane w ramach prowadzonego dochodzenia będą podlegać obowiązującym przepisom o ochronie danych.
- Dochodzenie będzie prowadzone w sposób bezstronny, bez uprzedzeń, uczciwy, sprawiedliwy, terminowy i z należyтым przestrzeganiem obowiązującej litery prawa.
- Dochodzenie będzie koncentrować się na obiektywnej, faktycznej analizie sprawy, w celu ustalenia poprzez zbadanie faktów, czy rzeczywiście doszło do zgłoszonego niewłaściwego zachowania. W razie potrzeby zespół dochodzeniowy może zaangażować zewnętrznych ekspertów do pomocy w przeprowadzeniu dochodzenia. Zespół dochodzeniowy stosuje takie metody dochodzenia, które są odpowiednie, proporcjonalne i istotne dla dochodzenia, biorąc pod uwagę powagę, trudność i dostępne fakty dotyczące domniemanych naruszeń, zgodnie z obowiązującym prawem.



- Informacje zostaną przekazane osobie, z którą przeprowadzono wywiad, w taki sposób, aby w jak największym stopniu zagwarantować osobie zgłaszającej anonimowość, a także poufność wszelkich innych stron trzecich wymienionych w raporcie, zgodnie z warunkami niniejszych polityki zgłaszania naruszeń.
- Zespół dochodzeniowy zapewni zgodność z zasadą „uczciwego przesłuchania”, zapewniając w ten sposób osobie lub podmiotowi oskarżonemu wystarczającą możliwość przedstawienia swoich poglądów w odniesieniu do zarzutu(-ów).
- Dochodzenie i wszystkie informacje związane z dochodzeniem będą traktowane jako poufne i ograniczone do tych osób, które muszą wiedzieć o takich informacjach zgodnie z warunkami niniejszej polityki zgłaszania naruszeń.
- Zespół dochodzeniowy przygotuje raport końcowy zawierający fakty, dowody i zalecane działania.
- Zespół dochodzeniowy poinformuje osobę lub podmiot oskarżony o wynikach dochodzenia niezwłocznie po zakończeniu dochodzenia.
- Zespół dochodzeniowy poinformuje zgłaszającego o zamknięciu i wszelkich wnioskach z dochodzenia, w zakresie uznanym za odpowiedni przez zespół dochodzeniowy. Ponieważ niektóre działania naprawcze mogą dotyczyć innych osób lub podmiotów, ze względu na poufność, prywatność i prawa wszystkich zainteresowanych, zespół dochodzeniowy może jedynie stwierdzić, że podjęto odpowiednie działania.
- Wszystkie dane osobowe w przypadkach uznanych za nieuzasadnione zostaną niezwłocznie zniszczone zgodnie z obowiązującymi przepisami prawa.



JDE Peet's

A COFFEE & TEA FOR EVERY CUP

