



 JDE Peet's

JDE PEET'S

BEJELENTÉSI SZABÁLYZAT

BREAK UP POLICY CO
S FRAUD REPORT
RCES CONFLICT
T INSIDER TI
RIGHTS VIOL
MINATION HA
TONEY LAUND
BY AND COPPI

TARTALMAK

1. BEVEZETŐ

3

| | |
|--|---|
| Cél | 3 |
| Ki tehet bejelentést? | 3 |
| Miért kell bármit is bejelentenem? | 3 |
| Mi takar a Vállalat megtorlásra vonatkozó szabályzata? | 3 |

2. IRÁNYELV

4 – 9

| | |
|--|---|
| Milyen esetekben kell bejelentést tennem? | 4 |
| Mit vár el tőlem a Vállalat? | 5 |
| Hogyan jelezhetem az aggályaimat, kihez kell fordulnom? | 6 |
| Milyen információkat kell megadnom a bejelentés során? | 7 |
| Mit tegyek, ha egy bejelentést követően a felettesem azt mondja, hogy „hallgassak” az esetről? | 7 |
| Mit kell tennem, ha egy alkalmazott vagy más érdekelt fél potenciális helytelen magatartást jelent be nekem? | 7 |
| Bizalmasan kezelik a személyazonosságomat? | 8 |
| Hogyan kezelik az általam bejelentett esetet? | 8 |
| Mit tegyek, ha bizonytalan vagyok egy megfelelőségi aggály bejelentését illetően? | 9 |
| Hogyan biztosítják a védelmemet? | 9 |
| Mit tegyek, ha úgy vélem, hogy olyasmit tettem, ami sértheti a törvényt vagy a Vállalati szabályzatot? | 9 |
| Bejelentés | 9 |
| Hogyan kaphatok további információkat? | 9 |

3. KAPCSOLAT / BEJELENTÉS

10

| | |
|--|----|
| Hogyan használhatom a JDE Peet's bejelentővonalát? | 10 |
| Éjjel nappal hívható: | 10 |

4. A JDE PEET'S KIVIZSGÁLÁSI ELVEI ÉS MEGKÖZELÍTÉSE

11 – 12

| | |
|---------------------|---------------------------|
| Category: | Policy |
| Classification: | Public |
| Global Responsible: | Global Compliance Officer |
| Global Accountable: | General Counsel |
| Local Responsible: | Local Compliance Officer |
| Local Accountable: | General Manager |
| Version: | 4.0 |
| Effective date: | 23 October 2023 |

1. BEVEZETŐ

Szervezetként csak akkor tudunk fejlődni és javulni, ha nyíltak és őszinték vagyunk egymással. A JDE Peet's ösztönöznénk szeretné a bejelentés kultúráját, amelynek értelmében bejelentünk minden tényleges vagy feltételezett helytelen magatartást, legyen az akár a kódexeink, irányelveink, értékeink vagy a ránk vonatkozó törvények megsértése. Támogatjuk a nyílt párbeszédet a munkavállalóink, ügyfeleink, üzleti partnereink, beszállítóink, befektetőink és más érdekelt felek között, és nem tűrjük a megtorlás semmilyen formáját azokkal szemben, akik őszintén és tisztán hangot adnak az aggodalmaiknak.

CÉL

A jelen szabályzat célja annak ismertetése, hogy miként jelezheted az aggályaidat egy feltételezett helytelen magatartással kapcsolatban, és hogy tájékoztatást kapj a JDE Peet's bejelentést követő munkafolyamatairól.

KI TEHET BEJELENTÉST?

A JDE Peet's jelen Bejelentési szabályzata bárki számára elérhető, aki a JDE Peet's szervezetén vagy leányvállalatain (a „Vállalat”) belül észlelt lehetséges helytelen magatartással kapcsolatos aggályokat kíván felvetni, a tartózkodási helyétől függetlenül. Ide tartoznak például az alkalmazottak, a JDE Peet's vállalatnak vagy annak nevében dolgozó személyek, az ellátási láncban dolgozók, az üzleti partnerek és más érdekelt felek, például az érintett közösségek vagy fogyasztók (képviselői).

MIÉRT KELL BÁRMIT IS BEJELENTENEM?

Vállalatként szeretnénk eleget tenni a tisztességes magatartás iránti elkötelezettségünknek. Ehhez a te segítségedre is szükségünk van: jelentsd be, ha potenciális helytelen magatartásról szerzel tudomást. Az ilyen esetek elhallgatása ronthatja a helyzetet és alááshatja a bizalmat. Ha jelzed az aggályaidat, lehetőséget adsz a Vállalatnak a lehetséges problémák kezelésére, továbbá az átláthatóság és integritás kultúrájának megteremtésére. Ezáltal a Vállalatunkat és az érdekelt feleket is védjük.

MI TAKAR A VÁLLALAT MEGTORLÁSRA VONATKOZÓ SZABÁLYZATA?

Amikor bejelentést teszel, azaz őszintén és pontosan jelzed az aggályaidat, helyesen cselekszel, és a Vállalat nem tűri az ellened irányuló megtorlást. Ha tudod, vagy jóhiszeműen gyanítod, hogy megtorlás történt ellened, egy másik munkavállaló vagy bármely más bejelentő ellen, azt a lehető leghamarabb jelentened kell a felettesednek, vagy jelezd a bejelentésre szolgáló csatornákon.

A Vállalat nem tolerálja az olyan személy vagy szervezet ellen irányuló fenyegetés, megtorlás (ezekre tett kísérlet) vagy egyéb hasonló cselekedet semmilyen formáját, aki vagy amely egy lehetséges helytelen viselkedésről bejelentést tett vagy ezt segítette. Ha a Vállalat tudomására jut ilyen fenyegetés, megtorlás (ezekre tett kísérlet) vagy egyéb hasonló cselekedet, megteszi a megfelelő intézkedéseket, amelyek közé tartozhat a munkaviszony megszüntetése is.

FEGYELEM

EGYSZERŰSÉG

ELSZÁMOLTATHATÓSÁG

SZOLIDARITÁS

VÁLLALKOZÓ SZELLEM

2. IRÁNYELV

MILYEN ESETEKBEN KELL BEJELENTÉST TENNEM?

A JDE Peet's Bejelentési szabályzata a Vállalaton belüli vagy a beszállítói láncban észlelt, feltételezett helytelen magatartással kapcsolatos aggályok bejelentését célozza. Ilyen feltételezett helytelen magatartás lehet az alkalmazandó (nemzetközi) jogszabályok megsértése, a JDE Peet's magatartási kódexeinek, a Vállalat szabályzatainak, szabványainak és/vagy a Vállalat működésének alapjául szolgáló eljárások megsértése¹.

A bejelenthető helytelen magatartásra vonatkozó példák:

- ✓ Csalás
- ✓ Nem megfelelő pénzügyi vagy nem pénzügyi jelentés és nyilvántartás vezetése
- ✓ A Vállalat erőforrásainak nem megfelelő használata
- ✓ Sikkasztás, lopás
- ✓ Belső kereskedelem
- ✓ Összeférhetlenség
- ✓ Az emberi jogok megsértése, például, de nem kizárólagosan, a túl hosszú munkaidő, a gyermekmunka, vagy bármely személy kizsákmányolása vagy kényszer alatt történő dolgoztatása
- ✓ Diszkrimináció vagy (szexuális) zaklatás
- ✓ Trösztellenes jog vagy versenyjog megsértése
- ✓ Pénzmosás
- ✓ Szankciók, exportellenőrzés és kereskedelmi törvények megsértése
- ✓ Megvesztegetés és korrupció
- ✓ Biztonsági, egészségügyi és környezetvédelmi ügyek
- ✓ Zaklatás
- ✓ A magánélet védelmére és az adatvédelemre vonatkozó jogszabályok megsértése
- ✓ Bizalmas információk vagy üzleti titkok felfedése
- ✓ Jóhiszemű bejelentő elleni megtorlás
- ✓ A Vállalat (egyéb) irányelveink megsértése

A bejelentési szabályzat nem alkalmazandó az alábbi esetekben:

- ✗ Sürgősségi bejelentéshez az életet, testi épséget, vagyont vagy vagyontárgyakat közvetlenül fenyegető helyzetekben. Ha sürgős segítségre van szükséged, hívd a segélyhívó telefonszámot és/vagy a helyi hatóságokat.
- ✗ Munkavisztonnyal kapcsolatos bármilyen kérdések esetén (például juttatások vagy előrelépés).
- ✗ Személyes ügyek vagy jogviták rendezéséhez.
- ✗ A valóságnak nem megfelelő, vagy nem jóhiszemű vádak bejelentéséhez. A rosszindulatú vagy rosszhiszemű (pl. tudottan valótlan) aggályok vagy állítások bejelentését nem toleráljuk, és az ilyen bejelentést tevő személyek ellen fegyelmi eljárás indítható, amely magában foglalhatja a munkaviszony megszüntetését is.

¹ A jelen szabályzat - többek között - a Vállalatnak az Európai Unió (EU) jogszabályai szerinti kötelezettségei teljesítését szolgálja. Amennyiben a Vállalat által egy bejelentéssel vagy (elindított) vizsgálattal kapcsolatban kapott információk kezelésére vonatkozó alkalmazandó jogszabályok vagy előírások nem állnak összhangban a jelen Szabályzattal, a Vállalat mindig az alkalmazandó jogszabályokat vagy előírásokat fogja betartani.



MIT VÁR EL TŐLEM A VÁLLALAT?

A munkakörödre vonatkozó megfelelőségi és integritási kötelezettségek ismerésén felül, elvárjuk, hogy azonnal jelentsd, ha úgy véled, hogy valaki a Vállalat nevében vagy megbízásából (beleértve téged is) olyasmit tett, tesz vagy készül tenni, ami helytelen magatartásnak minősül.

Ez az alapvető elvárás mindenkire vonatkozik, aki a Vállalatnak vagy a Vállalat nevében dolgozik, bárhol a világon és az ellátási láncban. A Vállalat elvárja, hogy a munkahelyedtől, munkakörödtől vagy fizetési besorolásodtól függetlenül bejelentsd, ha tudomására jut egy lehetséges helytelen magatartás.

HOGYAN JELEZHETEM AZ AGGÁLYAIMAT, KIHEZ KELL FORDULNOM?

A bejelentéshez különböző csatornák állnak rendelkezésre.

Ha alkalmazott vagy, a feltételezett helytelen magatartást bejelentheted:

- a felettesednek;
- ha a feltételezett helytelen magatartás a feletteseddel kapcsolatos, vagy nem kényelmes számodra a felettesednek bejelenteni, fordulj a helyi megfelelőségi tisztviselőhöz vagy a HR kapcsolattartóhoz;
- az amszterdami (Hollandia) központi Megfelelőségi csoportnak e-mailben (ethics.compliance@JDEcoffee.com) vagy levélben (JDE Peet's, Global Compliance Officer, Oosterdoksstraat 80, 1011 DK Amsterdam, Hollandia);
- a Vállalat bejelentővonalán <http://speakup.jdepeets.com> telefonon vagy a weboldalon.

Ha nem vagy a JDE Peet's alkalmazottja, a feltételezett helytelen magatartást bejelentheted:

- a JDE Peet's általad ismert legrangidősebb kapcsolattartójának;
- az amszterdami (Hollandia) központi Megfelelőségi csoportnak e-mailben (ethics.compliance@jdecoffee.com) vagy levélben (JDE Peet's, Global Compliance Officer, Oosterdoksstraat 80, 1011 DK Amsterdam, Hollandia); vagy
- a Vállalat bejelentővonalán <http://speakup.jdepeets.com> telefonon vagy a weboldalon.

Bejelentővonalunkat egy külső, a JDE Peet's Vállalattól független cég kezeli. Ezt a vonalat akkor használd, ha nem kényelmes számodra valakivel személyesen beszélni, vagy ha névtelen szeretnél maradni.

Arra bátorítunk, hogy a fent említett csatornákon keresztül jelentsd be az aggályaidat. Ezzel lehetőséget adsz a Vállalatnak, hogy foglalkozzon az adott problémákkal. A Vállalaton belül történő bejelentés mellett azonban egyes országok jogszabályai azt is lehetővé tehetik, hogy bizonyos feltételezett helytelen magatartásokat közvetlenül az illetékes hatóságoknak jelents, és a jelen szabályzatnak nem célja megakadályozni, hogy ezt a helyileg alkalmazandó szabályoknak és előírásoknak megfelelően megtegy. Kérjük, fordulj az amszterdami központi Compliance (Megfelelőségi) osztályhoz vagy nézd meg az illetékes hatóságok honlapjait, ha további információkra van szükséged a feltételezett helytelen magatartásnak az illetékes hatóságok felé történő közvetlen bejelentésére vonatkozóan.

MILYEN INFORMÁCIÓKAT KELL MEGADNOM A BEJELENTÉS SORÁN?

Kérjük, a bejelentéskor a lehető legtöbb információt add meg. Ez segít a Vállalatnak az eset felmérésében, és szükség esetén a kivizsgálás elindításában. Arra bátorítunk, hogy a lehető leghamarabb jelentsd be, és közöld a rendelkezésedre álló tényeket. Hasznosak például a következő információk:

- az aggály részletes leírása és annak háttere
- dátumok, nevek és helyszínek
- az esetet alátámasztó bármilyen dokumentum

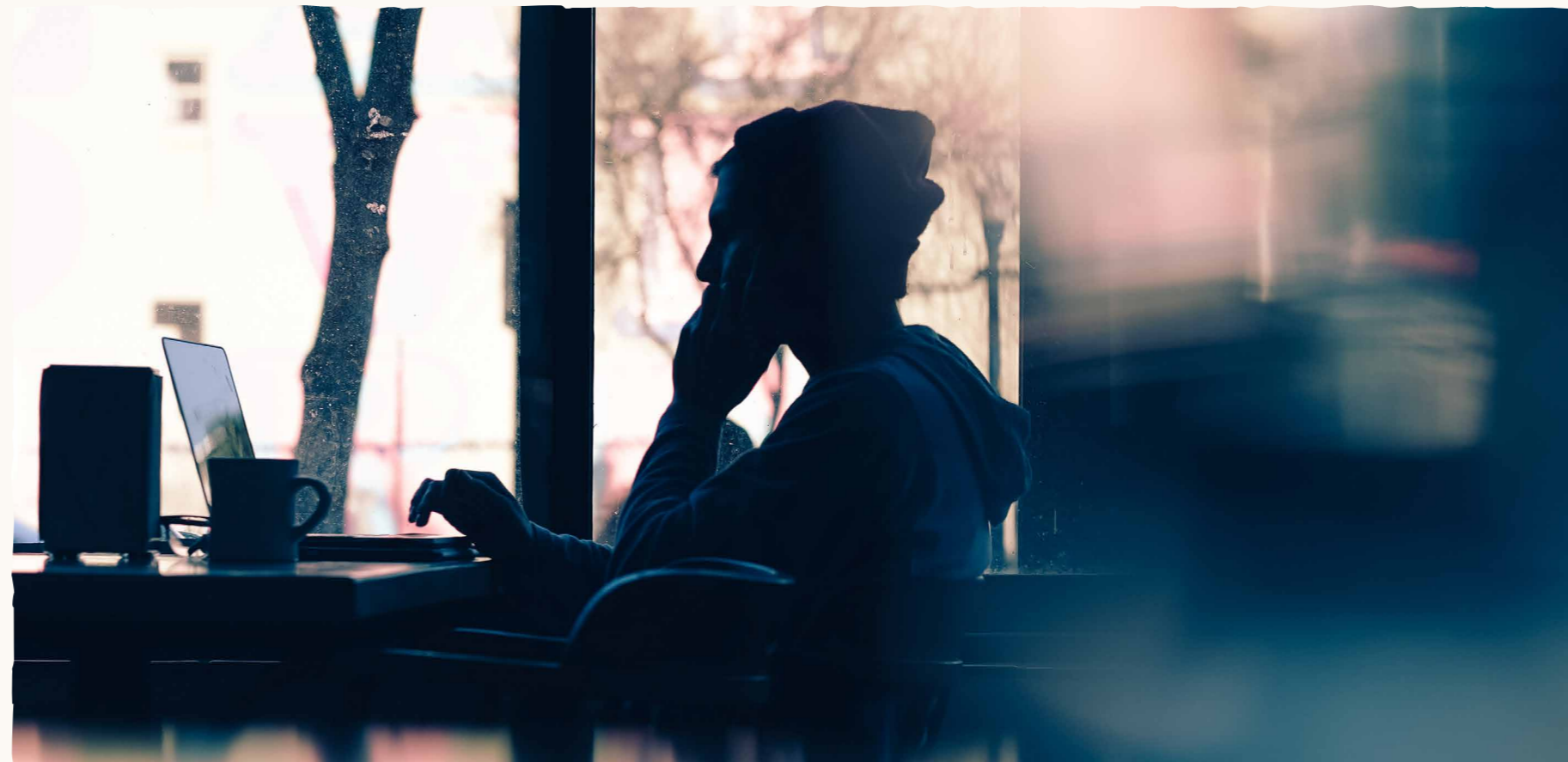
A Vállalat nem várja el, hogy mindenre ismerd a választ, hogy saját magad vizsgálod ki az ügyet, vagy hogy bizonyítsd az aggályod megalapozottságát. Hagyj időt a Vállalatnak a bejelentés kivizsgálására, hogy megállapítsa, megalapozott-e az aggály, és mi a teendő.

MIT TEGYEK, HA EGY BEJELENTÉST KÖVETŐEN A FELETTESEM AZT MONDJA, HOGY „HALLGASSAK” AZ ESETRŐL?

Ha úgy érzed, hogy le akarnak beszélni a feltételezett helytelen magatartás bejelentéséről, akkor jelentened kell mind a feltételezett helytelen magatartást, mind pedig az elhallgattatásra irányuló kísérletet.

MIT KELL TENNEM, HA EGY ALKALMAZOTT VAGY MÁS ÉRDEKELT FÉL POTENCIÁLIS HELYTELEN MAGATARTÁST JELENT BE NEKEM?

Ha a JDE Peet's egy alkalmazottja vagy más érdekelt fél egy feltételezett helytelen magatartásra hívja fel a figyelmedet, azonnal jelentsd be a Vállalat bejelentővonalán.



BIZALMASAN KEZELIK A SZEMÉLYAZONOSSÁGOMAT?

Ha egy bejelentő névtelen akar maradni, a bejelentővonal és a többi bejelentési csatorna lehetővé teszi ezt, ha az adott országban ez megengedett. A bejelentővonalat használó bejelentő a rendszerben kap egy egyedi utánkövetési kódot, amellyel ellenőrizni tudja a Vállalat által tett intézkedéseket.

A Vállalat minden bejelentést tisztelettel és diszkrécióval kezel. A bejelentett esettel kapcsolatos minden információt, beleértve a bejelentő és bármely más említett fél személyazonosságát, bizalmasan kezeljük. Természetesen a hatékony kivizsgálás és nyomon követés érdekében bizonyos személyeknek tudniuk kell a bejelentésről és az állítás konkrétumairól. Mindazonáltal azokon kívül, akiknek a kivizsgálás és nyomon követés érdekében tudniuk kell a bejelentésről és az állítás konkrétumairól, a Vállalat senkinek sem fedi fel a személyazonosságodat, és semmilyen olyan információt, amelyből - ha az ismert - közvetlenül vagy közvetve következtetni lehet a személyazonosságodra, kivéve, ha kifejezetten hozzájárultál ezen információk megosztásához. Ne feledd azonban, hogy a Vállalatnak az esetleges jogi kötelezettségei miatt harmadik feleket kell

tájékoztatnia a bejelentett (megfelelőségi) problémákról, ezért előfordulhatnak olyan helyzetek, amikor az alkalmazandó jogszabályoknak megfelelően fel kell fednünk a személyazonosságodat. Ilyen esetben a felfedés előtt tájékoztatni fogunk, kivéve, ha az információ megosztása veszélyeztetné a kapcsolódó vizsgálatokat vagy jogi eljárásokat.



HOGYAN KEZELIK AZ ÁLTALAM BEJELENTETT ESETET?

A Vállalat minden bejelentést komolyan vesz. A bejelentést követően visszaigazolást kapsz tőlünk. Ezt követően a Vállalat globális megfelelőségi tisztviselője vagy az általa kijelölt személy elvégzi az első felülvizsgálatot, és szükség esetén vizsgálatot indít a bejelentés megfelelő kivizsgálása érdekében. A vizsgálatokat a Vállalat Kivizsgálási elveivel és megközelítésével összhangban, valamint

az alkalmazandó jogszabályok betartásával végezzük. Ez garantálja, hogy a vizsgálatot minden érintett féllel szemben tisztességes és felelősségteljes módon folytatjuk le, beleértve, hogy minden vizsgálat:

- Pártatlan, elfogulatlan
- Időben történik
- A tényfeltárássra összpontosít

A visszaigazolása után a bejelentő általános tájékoztatást kap a vizsgálat állásáról. Ezt követően a bejelentőnek általános tájékoztatást nyújtunk a vizsgálat előrehaladásáról, továbbá annak lezárásáról és eredményéről (beleértve a megtett lépéseket és intézkedéseket), kivéve, ha ez a visszajelzés a vizsgálatra nézve káros. A Vállalat célja, hogy a vizsgálatokat 90 napon belül lezárja. Ez a határidő meghosszabbítható, ha ezt a vizsgálat jellege és összetettsége észszerű okból szükségessé teszi.

Minden szükséges óvintézkedést megteszünk annak érdekében, hogy a személyes adatokat megvédjük a jogosulatlan hozzáféréstől és feldolgozástól.

MIT TEGYEK, HA BIZONYTALAN VAGYOK EGY MEGFELELŐSÉGI AGGÁLY BEJELENTÉSÉT ILLETŐEN?

Tisztában vagyunk vele, hogy az aggályok bejelentése nehéz lehet. Az emberek több okból nem teszik meg.

Először is, félhetnek a megtorlástól. Biztosítani szeretnénk arról, hogy a Vállalat nem tűri a megtorlást azokkal szemben, akik jóhiszeműen jelzik az aggályaikat.

Egy másik ok, amiért az emberek nem tesznek bejelentést, mert attól tartanak, hogy semmi sem fog történni. Biztosíthatunk arról, hogy bármikor, amikor egy bejelentő jelzi egy feltételezett helytelen magatartással kapcsolatos aggályát, intézkedni és reagálni fogunk. Ha megállapítjuk, hogy a bejelentett magatartás helytelen, megtesszük a megfelelő lépéseket.

HOGYAN BIZTOSÍTJÁK A VÉDELMEMET?

Egy feltételezett helytelen magatartást jóhiszeműen bejelentő minden munkavállaló védelmet kap a bejelentés következményeit tekintve. Ez a védelem azt jelenti, hogy a Vállalat nem bocsátja el, nem helyezi alacsonyabb beosztásba, nem függeszti fel, nem fenyegeti meg, nem zaklatja és semmilyen módon nem diszkriminálja azokat a munkavállalókat, akik jóhiszeműen tettek bejelentést, vagy segítettek a bejelentésben.. A Vállalat nem tűri a fenyegetés, megtorlás vagy egyéb hasonló tett semmilyen formáját (kísérletét). Bármilyen elkövetett (vagy megkísérelt) fenyegetést, megtorlást vagy hasonló cselekedetet azonnal jelenteni kell.

A Vállalat nem tűr továbbá olyan személy vagy szervezet ellen irányuló fenyegetést, megtorlást vagy egyéb hasonló tettet (kísérletet), aki/amely jóhiszeműen tett bejelentést, vagy segített annak megtételében. Ha a Vállalat tudomására jut ilyen fenyegetés, megtorlás (ezekre tett kísérlet) vagy egyéb hasonló cselekedet, megteszi a megfelelő intézkedéseket.

MIT TEGYEK, HA ÚGY VÉLEM, HOGY OLYASMIT TETTEM, AMI SÉRTHETI A TÖRVÉNYT VAGY A VÁLLALATI SZABÁLYZATOT?

A Vállalat alkalmazottaitól elvárjuk, hogy ismerjék és betartsák az összes vonatkozó törvényt, rendeletet és Vállalati szabályzatot. Ha úgy gondolod, hogy esetleg törvényt vagy szabályzatot sértettél, mindig jobb, ha magad jelented be, mintha más személy megvédolna. Bár a jogsértés esetén tett önfeljelentés nem mentesíti a munkavállalót a fegyelmi vagy más következmények alól, ez fontos tényező, amelyet a Vállalat figyelembe vesz a szükséges lépésekre vonatkozó döntés meghozatalakor.

BEJELENTÉS

A helyi Megfelelőségi tanácsok, amelyek elnöke a helyi Megfelelőségi jogtanácsos, rendszeresen áttekintést adnak a Globális megfelelőségi tisztviselőnek a kapott bejelentésekről és azok eredményeiről.

A Globális megfelelőségi tisztviselő rendszeresen áttekintést ad a kapott helyi és globális bejelentésekről a Globális megfelelőségi tanácsnak és az Igazgatótanács Auditbizottságának.

HOGYAN KAPHATOK TOVÁBBI INFORMÁCIÓKAT?

Az intraneten további információkat találsz az irányítási és megfelelőségi keretrendszerünkről és szabályzatainkról, vagy e-mailben kérhetsz tájékoztatást a Központi megfelelőségi csoporttól: (Ethics.Compliance@JDEcoffee.com). A vonatkozó irányelveket a JDE Peet's weboldalán is megtalálod.

3. KAPCSOLAT / BEJELENTÉS

HOGYAN HASZNÁLHATOM A JDE PEET'S BEJELENTŐVONALÁT?

A Vállalat bejelentővonala a Vállalaton belül és kívül mindenki számára éjjel-nappal elérhető online vagy telefonon, és lehetővé teszi, hogy a Vállalatot több nyelven, biztonságos és bizalmas bejelentési körülmények között, szigorú hozzáférés-ellenőrzés mellett tájékoztassák egy feltételezett helytelen magatartásról.

Ha a vonatkozó jogszabályok lehetővé teszik, és ezt kényelmesebbnek tartod, névtelenül is használhatod a bejelentővonalat. Az adataidat csak azokkal osztjuk meg, akikkel szükséges, például azokkal, akik részt vesznek a kérdéseid megválaszolásában, illetve az általad felvetett aggályok kivizsgálásában és utánkövetésében.

A bejelentővonalat az alábbi számokon éred el.

ÉJJEL NAPPAL HÍVHATÓ:

☎ 001 (800) 461-9330

Ha külföldről tennél bejelentést, látogass el a <http://speakup.jdepeets.com> bejelentőeszköz oldalára, és válaszd ki az országhoz tartozó hívószámot a listából.

Ha az országod nem szerepel a listában, hívd a következő számot: +1-720-514-4400, ha díjmentes hívást szeretnél kezdeményezni. Előfordulhat, hogy operátori segítségre lesz szükséged, és a helyi hívásdíjakat ki kell fizetned.

☎ +1-720-514-4400

A Vállalat bejelentővonala:

E-mail:

A Vállalat weboldala:

4. A JDE PEET'S KIVIZSGÁLÁSI ELVEI ÉS MEGKÖZELÍTÉSE

- A feltételezett helytelen magatartást bejelentő személy 7 napon belül visszaigazolást kap a bejelentése beérkezéséről.
- A Globális megfelelőségi tisztviselő vagy az általa kijelölt más személy megvizsgálja a bejelentést, majd szükség esetén kivizsgálást kezdeményez és kijelöl egy vizsgálócsoportot. Ez lehet egy helyi vagy globális csoport, de egy külső fél is, amelyet a Vállalat megbízhat a vizsgálat lefolytatásával.
- A feltételezett helytelen magatartást bejelentő személy észszerű időn belül általános tájékoztatást kap a vizsgálat állásáról. Itt jegyezzük meg, hogy a Vállalat célja, hogy a vizsgálatokat a bejelentés beérkezésétől számított 90 napon belül lezárja, mely határidő a vizsgálat jellege vagy összetettsége, valamint egyéb releváns tényezők miatt indokolt esetben meghosszabbítható
- A vizsgálat során megszerzett összes személyes adatra a hatályos adatvédelmi szabályok vonatkoznak.
- A vizsgálatot pártatlanul, elfogulatlanul, becsületesen, tisztességesen, időben és az alkalmazandó jogszabályok megfelelő betartásával kell lefolytatni.
- A vizsgálat az eset objektív, tényszerű elemzésére összpontosít, célja, hogy tényfeltárás útján megállapítsa, hogy a bejelentett eset megtörtént-e. Szükség esetén a vizsgálócsoport külső szakértőket is igénybe vehet a vizsgálat támogatásához. A vizsgálócsoport megfelelő, arányos és releváns vizsgálati módszereket alkalmaz, ill. az alkalmazandó jogszabályokkal összhangban figyelembe veszi a feltételezett jogsértések súlyosságát, nehézségét és a rendelkezésre álló tényeket.
- Az információkat a vizsgálatban érintetteknek - interjú - oly módon kell átadni, hogy a bejelentő és a bejelentésben említett bármely más harmadik fél személyazonossága titokban maradjon a jelen Bejelentési szabályzatnak megfelelően.



- A vizsgálócsoport biztosítja a „tisztes meghallgatás” elvének betartását, és megfelelő lehetőséget nyújt a vádlott személynek vagy szervezetnek a váddal (vádakkal) kapcsolatos álláspontja ismertetésére.
- A vizsgálatot és az ahhoz kapcsolódó valamennyi információt bizalmasan kezelik, és csak azon személyek előtt fedik fel, akiknek ezeket a jelen Bejelentési szabályzat értelmében ismerniük kell.
- A vizsgálócsoport ügylező jelentést készít, amely tartalmazza a tényeket, a bizonyítékokat és a javasolt intézkedéseket.
- A vizsgálócsoport a vizsgálat lezárását követően haladéktalanul tájékoztatja a vádlott személyt vagy szervezetet a vizsgálat eredményéről.
- A vizsgálócsoport az általa megfelelőnek ítélt mértékben tájékoztatja a bejelentőt a vizsgálat lezárásáról és annak következtetéseiről. Mivel bizonyos korrekciós intézkedések más személyeket vagy szervezeteket is érinthetnek, a bizalmas ügykezelés, a magánélet védelme és az érintettek jogainak védelme érdekében a vizsgálócsoport csak azt közölheti, hogy a megfelelő intézkedéseket megtették.
- Megalapozatlannak bizonyult esetekben az összes személyes adatot az alkalmazandó jogszabályoknak megfelelően, haladéktalanul meg kell semmisíteni.



JDE Peet's

A COFFEE & TEA FOR EVERY CUP

