



JDE PEET'S

ПОЛИТИКА ЗА ПОДАВАНЕ НА СИГНАЛИ

BREAK UP POLICY CO
REPORTING R
CONFLICTS OF INT
TRADING HU
VIOLATIONS I
TION HARAS
UNDERING
CORRUPTIO

СЪДЪРЖАНИЕ

1. ВЪВЕДЕНИЕ

3

Цел	3
Кой може да подаде сигнал?	3
Защо трябва да изразявам опасенията си?	3
Каква е политиката на компанията по отношение на репресивните мерки?	3

2. ПОЛИТИКА

4 – 9

За кои опасения трябва да подавате сигнал?	4
Какво очаква компанията от мен?	5
Как да изразя опасение, към кого да се обърна?	6
Каква информация трябва да предоставя, когато подавам сигнал?	7
Какво да направя, ако съобща за нещо на мениджъра си и ми бъде казано да си мълча за това?	7
Какво трябва да направя, ако служител или друго заинтересовано лице ми съобщи за потенциално неправомерно поведение?	7
Самоличността ми ще остане ли поверителна?	8
Как ще бъде разгледано подаденото от мен опасение?	8
А ако не съм сигурен, че искам да повдигна опасение относно съответствието?	9
Как ще бъда защитен?	9
Какво да направя, ако смятам, че може да съм участвал в поведение, което нарушава закона или политиката на компанията?	9
Подаване на сигнал	9
Как мога да науча повече?	9

3. КОНТАКТ / ПОДАВАНЕ НА СИГНАЛ

10

Как да се свържа с линията за подаване на сигнали	10
Можете да се свържете с нас по всяко време	10

4. ПРИНЦИПИ И ПОДХОД ПРИ РАЗСЛЕДВАНЕТО

11 – 12

Категория:	Политика
Класификация:	Публична
Глобална отговорност:	Глобален отговорен по целесъобразност
Глобална отчетност:	Главен юрисконсулт
Местна отговорност:	Местен отговорен по целесъобразност
Местна отчетност:	Изпълнителен директор
Версия:	4.0
Дата на влизане в сила:	23 октомври 2023 г.

1. ВЪВЕДЕНИЕ

Можем да се разрастваме и да се подобряваме като организация само ако сме открити и честни един с друг. Ето защо JDE Peet's насърчава култура на подаване на сигнали, за да се съобщи за всяко действително или предполагаемо неправомерно поведение, независимо дали става въпрос за нарушение на нашите кодекси, политики, ценности или приложимото за нас законодателство. Ние насърчаваме открития диалог с нашите служители, клиенти, бизнес партньори, доставчици, инвеститори и други заинтересовани страни и не толерираме никакви форми на репресивни действия срещу тези, които изразяват своите опасения открито и точно.

ЦЕЛ

Целта на тази политика е да обясни как можете да изразите опасения за предполагаемо неправомерно поведение и да ви информира за начините на работа на JDE Peet's, когато подавате сигнал.

КОЙ МОЖЕ ДА ПОДАДЕ СИГНАЛ?

Настоящата политика за подаване на сигнали на JDE Peet's е на разположение на всеки, който желае да изрази опасение относно евентуално неправомерно поведение в рамките на JDE Peet's или нейните дъщерни дружества („Компанията“), независимо от това къде се намира. Това включва например служители, лица, работещи за или от името на JDE Peet's, работници по цялата верига на доставки, бизнес партньори и други заинтересовани страни, като (представители на) засегнати общности или потребители.

ЗАЩО ТРЯБВА ДА ИЗРАЗЯВАМ ОПАСЕНИЯТА СИ?

Като компания искаме да изпълним ангажимента си да действаме почтено. За целта се нуждаем и от вашата помощ, като подадете сигнал, ако научите за потенциално неправомерно поведение. Премълчаването на евентуално неправомерно поведение може да влоши ситуацията и да подкопае доверието. Като изразявате опасенията си, вие давате възможност на компанията да се справи с потенциалните проблеми и да насърчи културата на прозрачност и почтеност. По този начин ние също помагаме да защитим нашата компания и нейните заинтересовани страни.

КАКВА Е ПОЛИТИКАТА НА КОМПАНИЯТА ПО ОТНОШЕНИЕ НА РЕПРЕСИВНИТЕ МЕРКИ?

Когато подавате сигнали и изразявате опасенията си вярно и точно, вие постъпвате правилно и компанията няма да толерира никакви репресивни действия спрямо вас. Ако знаете или добросъвестно подозирате, че е извършен акт на репресия срещу вас, друг служител или друг подаващ сигнал, трябва да съобщите за това на своя мениджър или да се свържете с каналите за подаване на сигнали възможно най-скоро.

Компанията не толерира каквато и да е форма на заплаха, (опит за) репресивно или друго действие срещу което и да е друго физическо или юридическо лице, което е направило или е помогнало при изготвянето на сигнал за потенциално неправомерно поведение. Ако компанията научи за такава заплаха, (опит за) репресивно или друго действие, тя ще предприеме подходящи мерки, които могат да включват прекратяване на трудовото правоотношение.

ДИСЦИПЛИНА

ПРОСТОТА

ОТЧЕТНОСТ

СОЛИДАРНОСТ

ИНИЦИАТИВНОСТ

2. ПОЛИТИКА ЗА ПОДАВАНЕ НА СИГНАЛИ ЗА КОИ ОПАСЕНИЯ ТРЯБВА ДА ПОДАВАТЕ СИГНАЛ?

Политиката за подаване на сигнали на JDE Peet's може да се използва за изразяване на опасения за предполагаемо неправомерно поведение в рамките на компанията или по цялата ѝ верига на доставки. Подобно предполагаемо неправомерно поведение може да включва нарушение на приложимото (международното) право, нарушение на кодекса за поведение на JDE Peet's, нейните политики, стандарти и/или процедури, съгласно които компанията функционира¹.

Примерите за неправомерно поведение, които могат да бъдат съобщавани, включват:

- ✓ Измама
- ✓ Непълна финансова или нефинансова отчетност и водене на документацията
- ✓ Неправилно използване на ресурсите на компанията
- ✓ Присвояване, кражба
- ✓ Търговия с вътрешна информация
- ✓ Конфликт на интереси
- ✓ Нарушения на правата на човека, като например, но не само, прекомерно дълго работно време, детски труд или всяко лице, работещо под експлоатация или принуда
- ✓ Дискриминация или (сексуален) тормоз
- ✓ Нарушения на антитръстовото законодателство или законодателството в областта на конкуренцията
- ✓ Пране на пари
- ✓ Нарушения на санкции, контрол върху износа и търговски закони
- ✓ Подкуп и корупция
- ✓ Въпроси, свързани с безопасността, здравето и околната среда
- ✓ Тормоз
- ✓ Нарушения на законите за неприкосновеност на личния живот и защита на данните
- ✓ Разкриване на поверителна информация или търговски тайни
- ✓ Репресивни мерки срещу лице, което добросъвестно подава сигнал
- ✓ Нарушения на някоя от нашите (други) политики

Не използвайте тази политика за подаване на сигнали за следните проблеми:

- ✗ Като спешна линия за ситуации, представляващи непосредствена заплаха за живота и здравето, имуществото или собствеността. Ако се нуждаете от спешна помощ, обадете се на телефона за спешни случаи и/или на местните власти.
- ✗ За всякакви въпроси, които може да имате във връзка с трудовия ви договор (например обезщетения или повишение).
- ✗ За уреждане на лични въпроси или правни спорове
- ✗ Да отправяте обвинения, които не са верни или които не са направени добросъвестно. Опасения или обвинения, повдигнати злонамерено или недобросъвестно (например знаейки, че не са верни), няма да бъдат толерирани и лицата, които ги съобщават, подлежат на дисциплинарни действия, които могат да включват прекратяване на трудовите правоотношения

¹ Настоящата политика има за цел, наред с други неща, да изпълни задълженията на Дружеството съгласно приложимото законодателство на Европейския съюз (ЕС). Доколкото приложимите закони или разпоредби по отношение на обработката на информацията, получена от компанията във връзка със съобщаване на сигнал или разследване (ако е започнато), са несъвместими с тази политика, компанията ще спазва такива приложими закони или разпоредби.



КАКВО ОЧАКВА КОМПАНИЯТА ОТ МЕН?

В допълнение към познаването на отговорностите за съответствие и почтеност, които се отнасят за вашата работа, ние очакваме да подадете сигнал незабавно, ако смятате, че някой, действащ за или от името на компанията (включително вие), е направил, прави или може да се кани да направи нещо, което би се считало за неправомерно поведение.

Това основно очакване се отнася за всеки, който работи за компанията или от името на компанията, навсякъде по света и по цялата ѝ верига за доставки. Без значение къде работите и независимо от вашата работа или заплата, ако научите за потенциално неправомерно поведение, компанията очаква да подадете сигнал.

КАК ДА ИЗРАЗЯ ОПАСЕНИЕ, КЪМ КОГО ДА СЕ ОБЪРНА?

Можете да подадете сигнал чрез различни канали.

Ако сте служител, можете да подадете сигнал за предполагаемо неправомерно поведение:

- на вашия мениджър;
- в случай че подозренията за неправомерно поведение се отнасят до вашия мениджър или не се чувствате комфортно да съобщите за това на него, свържете се с местния служител по целесъобразността или с вашето лице за контакт по въпросите на човешките ресурси;
- на централния екип по целесъобразност в Амстердам, Нидерландия, като изпратите имейл (на ethics.compliance@JDEcoffee.com) или писмо (на JDE Peet's, Global Compliance Officer, Oosterdoksstraat 80, 1011 DK Amsterdam, the Netherlands);
- на линията за подаване на сигнали на компанията <http://speakup.jdepeets.com> по телефона или чрез уебсайта.

Ако не сте служител на JDE Peet's, можете да подадете сигнал за предполагаемо неправомерно поведение:

- на най-висшия ви контакт в JDE Peet's;
- на централния екип по целесъобразността на JDE Peet's в Амстердам, Нидерландия, като изпратите имейл (на ethics.compliance@jdecoffee.com) или писмо (на JDE Peet's, Global Compliance Officer, Oosterdoksstraat 80, 1011 DK Amsterdam, the Netherlands); или
- на линията за подаване на сигнали на компанията <http://speakup.jdepeets.com> по телефона или чрез уебсайта.

Нашата линия за подаване на сигнали се управлява от външна компания, независима от JDE Peet's. Тази линия е на разположение, когато не се чувствате комфортно да говорите с някого лично или ако предпочитате да останете анонимни.

Насърчаваме ви да изразявате всякакви опасения, които може да имате, чрез горепосочените канали. По този начин давате възможност на компанията да се справи с всички проблеми. Освен подаването на сигнал в рамките на компанията обаче, законите на някои държави може също така да ви позволят да подадете сигнал за определено предполагаемо неправомерно поведение директно на компетентните органи и нищо в тази политика няма за цел да ви попречи да го направите в съответствие с приложимите местни правила и разпоредби. Моля, консултирайте се с централния екип по съответствието в Амстердам или вижте уебсайтовете на съответните компетентни органи за повече информация относно начините за подаване на сигнали за съмнения за неправомерно поведение директно на компетентните органи.

КАКВА ИНФОРМАЦИЯ ТРЯБВА ДА ПРЕДОСТАВЯ, КОГАТО ПОДАВАМ СИГНАЛ?

Когато подавате сигнал, моля, предоставете възможно най-много информация. Това помага на компанията да направи оценка и, ако е необходимо, да започне разследване. Насърчаваме ви да подадете сигнал възможно най-скоро и да споделите фактите, с които разполагате. Полезно е например да предоставите:

- подробно описание на вашето опасение и всяка налична информация
- дати, имена и места
- всяка подкрепяща документация

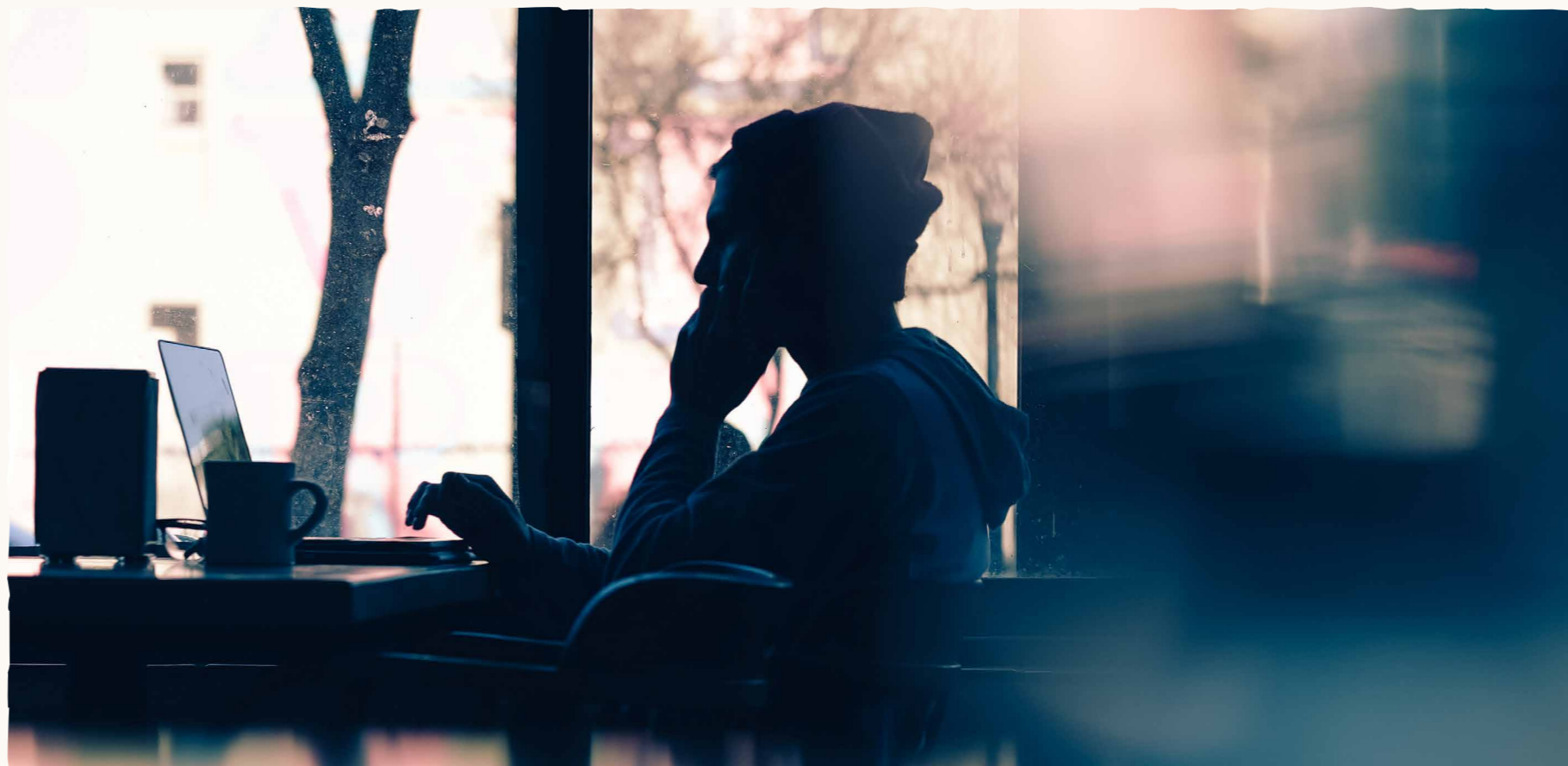
Компанията не очаква от вас да имате всички отговори, да разследвате въпроса сами или да докажете, че вашето опасение е добре обосновано. Оставете компанията да разгледа сигнала, за да определи дали има причина за безпокойство и какво трябва да се направи.

КАКВО ДА НАПРАВЯ, АКО СЪОБЩЯ ЗА НЕЩО НА МЕНИДЖЪРА СИ И МИ БЪДЕ КАЗАНО ДА СИ МЪЛЧА ЗА ТОВА?

Ако смятате, че ви разубеждават да подадете сигнал за предполагаемо неправомерно поведение, трябва да съобщите както за предполагаемото неправомерно поведение, така и за факта, че са ви казали да си мълчите.

КАКВО ТРЯБВА ДА НАПРАВЯ, АКО СЛУЖИТЕЛ ИЛИ ДРУГО ЗАИНТЕРЕСОВАНО ЛИЦЕ МИ СЪОБЩИ ЗА ПОТЕНЦИАЛНО НЕПРАВОМЕРНО ПОВЕДЕНИЕ?

Ако служител или друго заинтересовано лице на JDE Peet's изрази опасения относно предполагаемо неправомерно поведение, трябва незабавно да съобщите за това на линията за подаване на сигнали на компанията.



САМОЛИЧНОСТТА МИ ЩЕ ОСТАНЕ ЛИ ПОВЕРИТЕЛНА?

Ако лице, подаващо сигнал, иска да остане анонимно, линията и другите канали за подаване на сигнали ще дадат възможност за това, ако е разрешено в конкретната държава. По отношение на линията за подаване на сигнали, подаващото сигнала лице ще получи уникален код от нея за целите на проследяването; с този код ще може да провери всяко последващо действие от страна на компанията.

Компанията ще обработва всички сигнали с уважение и дискретност. Всяка информация относно съобщеното опасение, включително самоличността на съобщаващия и всяка друга страна, спомената в сигнала, ще се пази поверителна. Разбира се, някои лица трябва да знаят за подадения сигнал и подробностите за твърдението за ефективно разследване и последващи действия. Независимо от това, освен лицата, които трябва да знаят за подадения сигнал и подробностите за твърдението за разследване и последващи действия, вашата самоличност и всяка информация, от която вашата самоличност може да бъде пряко или косвено изведена, ако е известна, няма да бъде разкрита от компанията, освен ако изрично не сте се съгласили да се сподели тази информация. Моля, имайте предвид, че може да има моменти, когато компанията има правно задължение да информира трети страни за съобщени проблеми (свързани с

целесъобразността) и може да има ситуации, в които вашата самоличност трябва да бъде предоставена въз основа на приложимото законодателство. Ако случаят е такъв, ще бъдете информирани преди споделянето, освен ако споделянето на тази информация би застрашило свързаните разследвания или съдебни производства.

КАК ЩЕ БЪДЕ РАЗГЛЕДАНО ПОДАДЕНОТО ОТ МЕН ОПАСЕНИЕ?

Компанията приема всички сигнали сериозно. След подаване на сигнал ще получите потвърждение за получаване. След това глобалният служител по целесъобразността на компанията или лице, назначено от него, ще извърши първа проверка и, ако е необходимо, ще започне разследване, за да бъде сигналът надлежно разследван. Разследванията се провеждат в съответствие с Принципите и подхода за разследване на

компанията и при надлежно спазване на приложимите закони. Това гарантира, че разследването се провежда по справедлив начин и отговорно по отношение на всички участващи страни, включително че всяко разследване следва да бъде:

- Безпристрастно, непредубедено
- Своевременно
- Фокусирано върху установяване на фактите

След като получи потвърдението за получаване на вашето опасение, съобщаващият ще получи обща информация за статуса на разследването. В бъдеще съобщаващият ще получава обща информация за напредъка на и приключването на разследването, както и резултата от него (включително предприетите стъпки и действия), освен ако предоставянето на такава обратна връзка би било в ущърб на разследването. Компанията има за цел да приключва разследванията в рамките на 90 дни, които могат да бъдат удължени, ако това се налага разумно от естеството и сложността на разследването.

Ще бъдат взети всички необходими предпазни мерки, за да се гарантира, че личните данни са защитени от неототоризиран достъп и обработка.



А АКО НЕ СЪМ СИГУРЕН, ЧЕ ИСКАМ ДА ПОВДИГНА ОПАСЕНИЕ ОТНОСНО СЪОТВЕТСТВИЕТО?

Осъзнаваме, че изразяването на опасения може да е трудно. Обикновено хората не го правят по една от няколко причини.

Първо, може да се страхуват от репресивни действия. Уверяваме ви, че компанията няма да толерира репресивни действия срещу всеки, който добросъвестно съобщи за опасение.

Друга причина хората да не изразяват опасение е, че се страхуват, че нищо няма да се случи. Можем да ви уверим, че всеки път, когато лице съобщи за опасение относно предполагаемо нарушение, ще предприемем действия, ако е уместно, и ще реагираме. Ако установим, че е настъпило неправомерно поведение, компанията ще предприеме подходящи коригиращи действия.

КАК ЩЕ БЪДА ЗАЩИТЕН?

Всеки служител, който подаде сигнал за предполагаемо нарушение, за което вярва или може добросъвестно и основателно да вярва, че е вярно, ще получи защита за такова подаване на сигнал. Тази защита означава, че компанията няма да освобождава, понижава, отстранява, заплашва, тормози или по какъвто и да е начин да дискриминира такъв служител, който добросъвестно е направил или е съдействал за изготвянето на сигнал. Компанията не толерира никаква форма на заплаха (опит за заплаха), репресивно или друго действие. Всяка такава (опит за) заплаха, всяко репресивно или друго действие трябва незабавно да бъде съобщено.

Освен това компанията не толерира каквато и да е форма на заплаха (опит за заплаха), репресивно или друго действие срещу което и да е друго физическо или юридическо лице, което добросъвестно е направило или е съдействало при изготвянето на сигнал. Ако компанията научи за такава заплаха (опит за заплаха), репресивно или друго действие, тя ще предприеме подходящи мерки.

КАКВО ДА НАПРАВЯ, АКО СМЯТАМ, ЧЕ МОЖЕ ДА СЪМ УЧАСТВАЛ В ПОВЕДЕНИЕ, КОЕТО НАРУШАВА ЗАКОНА ИЛИ ПОЛИТИКАТА НА КОМПАНИЯТА?

Като служител на компанията от вас се очаква да знаете и да спазвате всички приложими закони, разпоредби и политики на компанията. В случай че смятате, че сте нарушили закон или политика, винаги е по-добре да съобщите сами, отколкото да бъдете обект на обвинения от страна на друго лице. Въпреки че самостоятелното подаване на сигнал за нарушение не предпазва служителя от дисциплинарни или други коригиращи действия, това е важен фактор, който компанията ще вземе предвид при вземането на решение какви действия да предприеме.

ПОДАВАНЕ НА СИГНАЛ

Местните Съвети по целесъобразността, председателствани от местните съветници по целесъобразността, редовно ще публикуват преглед на получените сигнали и резултатите до глобалния служител по целесъобразността.

Глобалният служител по целесъобразността редовно ще публикува преглед на получените местни и глобални сигнали пред Глобалния съвет по целесъобразността и Одитния комитет на управителния съвет.

КАК МОГА ДА НАУЧА ПОВЕЧЕ?

Можете също така да посетите интранет сайта, за да научите повече за нашата рамка и политики за управление и съответствие, или да изпратите имейл до Централния отдел по целесъобразността (Ethics.Compliance@JDEcoffee.com). Можете също да намерите съответните политики на уебсайта на JDE Peet's.

3. КОНТАКТ / ПОДАВАНЕ НА СИГНАЛ

КАК ДА СЕ СВЪРЖА С ЛИНИЯТА ЗА ПОДАВАНЕ НА СИГНАЛИ НА JDE PEET'S?

Линията за подаване на сигнали на компанията е достъпна за всеки във и извън компанията денонощно, 7 дни в седмицата онлайн или по телефона, и позволява да се информира компанията за предполагаемо неправомерно поведение на много различни езици, в сигурна и поверителна среда за подаване на сигнал, със строг контрол на достъпа.

Ако е позволено от приложимото законодателство и ако ви е по-удобно да го направите, можете да се свържете анонимно с линията за подаване на сигнали. Вашата информация ще бъде предоставена само на тези, които имат нужда да я знаят, като например лицата, които отговарят на вашите въпроси или участват в разследването и проследяването на повдигнатите от вас опасения.

Можете да се свържете с линията за подаване на сигнали чрез посочените по-долу номера.

МОЖЕТЕ ДА СЕ СВЪРЖЕТЕ С НАС ПО ВСЯКО ВРЕМЕ

☎ 001 (800) 461-9330

Ако набирате от чужбина, посетете инструмента за подаване на сигнали на <http://speakup.jdepeets.com> и изберете местоположението си от списъка за международния номер, определен за вашата страна.

Ако вашата страна не е в списъка, използвайте следния номер +1-720-514-4400 за разговор за сметка на набирания номер. Може да се изисква съдействие от страна на оператор и да се прилагат местни такси.

☎ +1-720-514-4400

Връзка към линията за подаване на сигнали:

Имейл:

Уебсайт на компанията:

4. ПРИНЦИПИ И ПОДХОД ПРИ РАЗСЛЕДВАНЕТО НА JDE PEET'S

- Лицето, което съобщава за подозрение за неправомерно поведение, получава потвърждение за получаване на сигнала в рамките на 7 дни.
- Глобалният служител по целесъобразността или друго лице, назначено от него, ще прегледа сигнала и, ако е необходимо, ще започне разследване и ще назначи екип за разследване. Това може да бъде местен екип, но също така и глобален екип или външно лице, което компанията може да ангажира да проведе дадено разследване.
- Лицето, което подава сигнал за предполагаемото неправомерно поведение, ще получи обща актуална информация за състоянието на разследването в рамките на разумен срок, като се отбелязва, че компанията се стреми да приключи разследванията в рамките на 90 дни след получаването на сигнала, като този срок може да бъде удължен, както е разумно обосновано, поради естеството или сложността на разследването, както и поради други фактори.
- Всички лични данни, получени по време на дадено разследване, ще бъдат предмет на приложимите разпоредби за защита на данните.
- Разследването се провежда по безпристрастен, непредубеден, честен, справедлив, навременен начин и при надлежно спазване на приложимите закони.
- Разследването ще бъде насочено към обективен, фактологичен анализ на случая с цел да се установи чрез установяване на фактите дали съобщеното неправомерно поведение се е случило. Когато е необходимо, разследващият екип може да ангажира външни експерти, които да съдействат при разследването. Разследващият екип използва такива методи на разследване, които са подходящи, пропорционални и уместни за разследването, като се има предвид тежестта, трудността и наличните факти за предполагаемите нарушения, в съответствие с приложимото право.
- Информацията се предоставя на лицето, с което се разговаря, по такъв начин, че да се запази, доколкото е възможно, поверителността на самоличността на подаващия сигнала, както и на всички други трети страни, споменати в сигнала, в съответствие с условията на настоящата Политика за подаване на сигнали.



- Разследващият екип ще гарантира спазването на принципа на „справедливо изслушване“, като по този начин ще даде на обвиняемото лице или структура достатъчна възможност да изрази своето мнение във връзка с обвиненията.
- Разследването и цялата информация, свързана с него, ще бъдат поверителни и ще бъдат ограничени до онези лица, които трябва да са запознати с такава информация, в съответствие с условията на тази Политика за подаване на сигнали.
- Разследващият екип ще изготви окончателен доклад, включващ факти, доказателства и препоръчителни действия.
- Разследващият екип ще информира обвиняемото лице или структура за резултата от разследването веднага след приключването му.
- Разследващият екип ще информира подаващия сигнала за приключването и всички заключения от разследването, доколкото счете това за подходящо. Тъй като някои коригиращи действия могат да включват и други лица или структури, поради съображения за поверителност, неприкосновеност на личния живот и законни права на всички засегнати лица, според случая, разследващият екип може да заяви само, че са предприети подходящи действия.
- Всички лични данни в случаите, за които е установено, че са неоснователни, се унищожават незабавно в съответствие с приложимите закони.



JDE Peet's

A COFFEE & TEA FOR EVERY CUP

